



Plan Régional d'Insertion Pour la Jeunesse d'Idf des QPV

Journée de sensibilisation des référents de Parcours

Table ronde 1: Enjeux du repérage et de l'accompagnement des jeunes





Plan de l'intervention

1. SPORT DANS LA VILLE EN QUELQUES MOTS

2. LE PROGRAMME DE REPERAGE ET D'ACCOMPAGNEMENT

- La passe décisive
- Le sport comme outil d'insertion

3. QUELQUES CHIFFRES

4. QUESTIONS / PARTAGE

1. SDLV EN QUELQUES MOTS



SPORT DANS LA VILLE EST LA PRINCIPALE ASSOCIATION D'INSERTION PAR LE SPORT EN FRANCE

Créée en 1998, Sport dans la Ville assure la mise en place et l'encadrement de séances d'animations sportives dans des quartiers prioritaires de la Politique de la Ville.

45 centres ont été créés à ce jour en régions Auvergne-Rhône-Alpes, Ile-de-France, Hauts-de-France et Provence Alpes Cote d'Azur .

L'ensemble des programmes développés par l'Association permet de rétablir l'égalité des chances dans les quartiers et de favoriser l'insertion sociale et professionnelle de 6.500 jeunes.



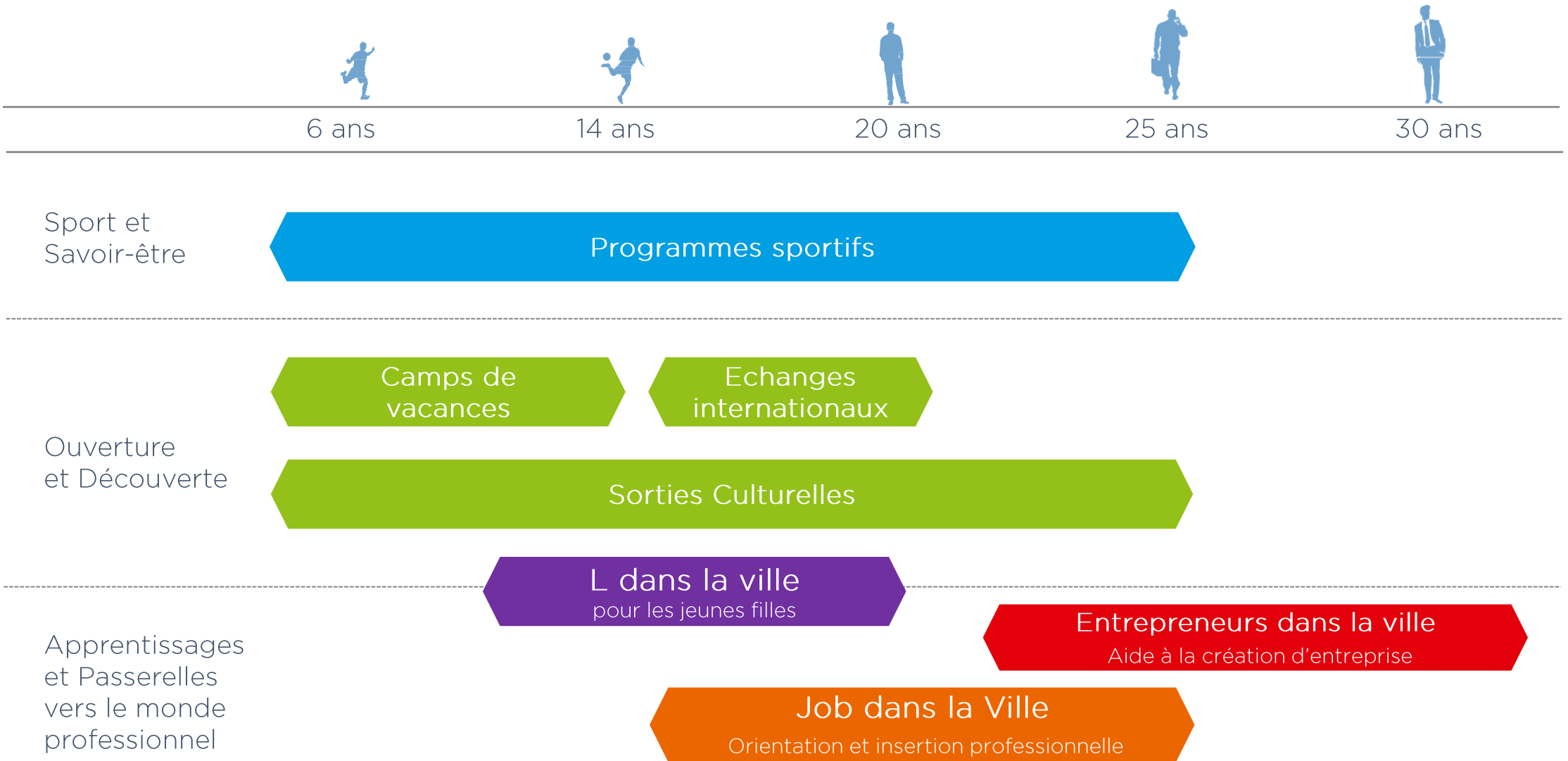
DU SPORT À L'EMPLOI

NOS MISSIONS

- *CONSTRUIRE ET ANIMER DES CENTRES SPORTIFS AU CŒUR DES QPV AFIN AIDER CHAQUE JEUNE À GRANDIR*
 - *FAVORISER INSERTION SOCIALE ET PROFESSIONNELLE*
-



UN PARCOURS D'ACCOMPAGNEMENT DANS LA DURÉE (IDF)





2. LE PROGRAMME D'ACCOMPAGNEMENT: PASSE DECISIVE



REPERER ET
ACCOMPAGNER DES
JEUNES ÉLOIGNÉS
DE LA FORMATION ET
DE L'EMPLOI

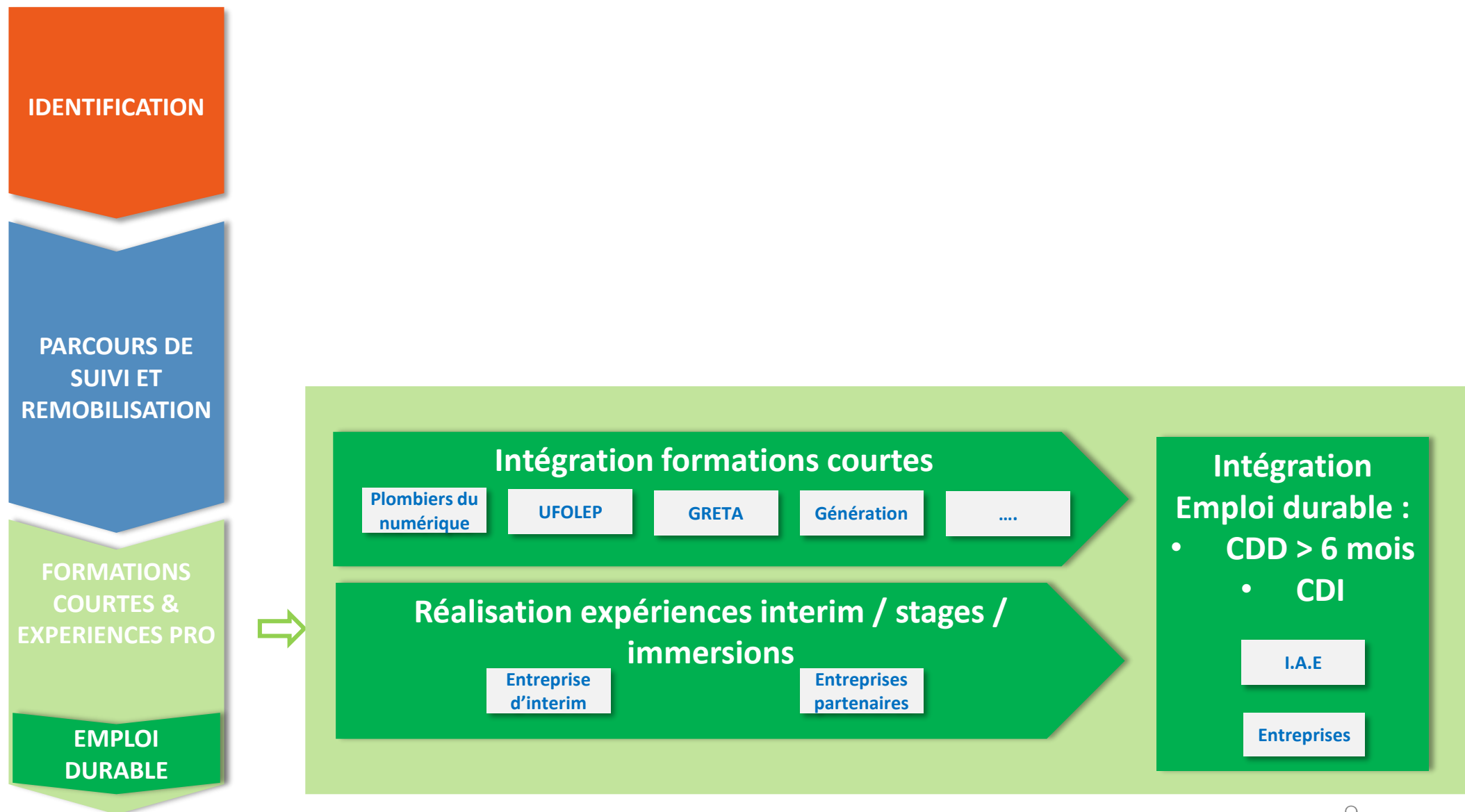
PASSE DÉCISIVE

QUEL ACCOMPAGNEMENT ?

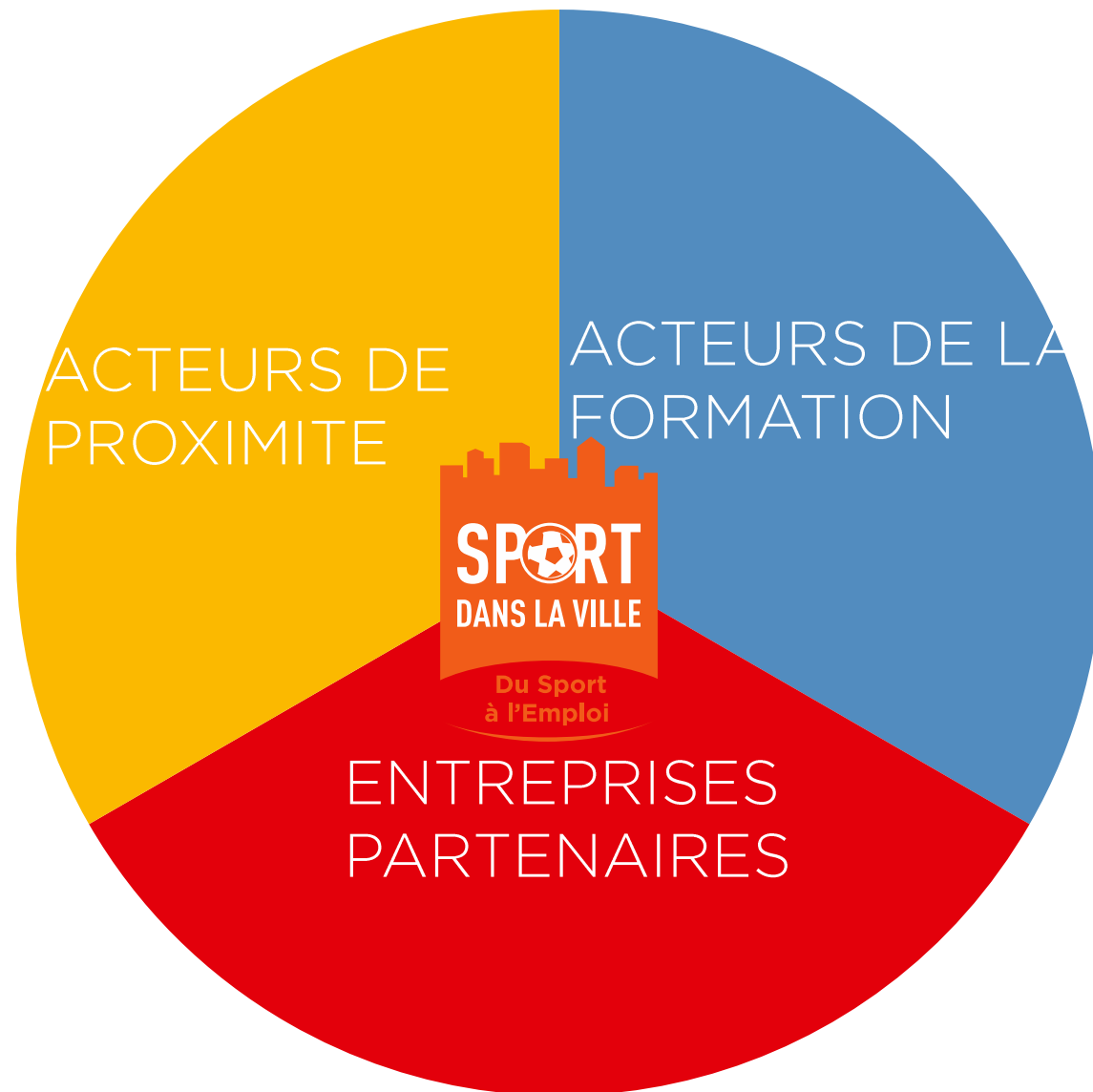


PROGRAMME PASSE DÉCISIVE

MODALITÉS D'ACCOMPAGNEMENT PRÉVUES



UN TRAVAIL COLLABORATIF AU SERVICE DES JEUNES





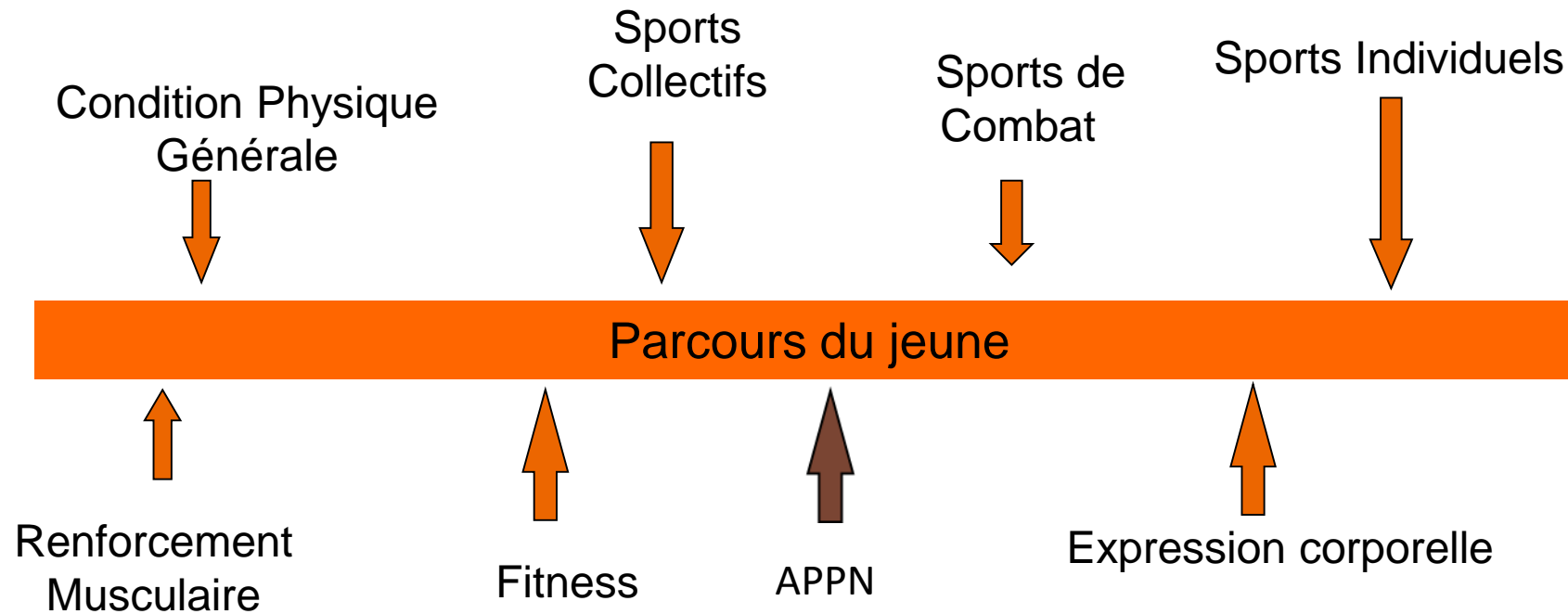
LE SPORT COMME OUTIL D'INSERTION

Le sport est une pratique sociale et culturelle forte. Si la pratique d'un sport n'est pas automatiquement socialisante ou éducative, il faut reconnaître que le sport comme outil recèle de fortes potentialités et spécificités éducatives et sociales. Pour que le sport puisse exprimer ces dernières, il est crucial de se placer dans une démarche de projet.



LA DÉMARCHE D'ACCOMPAGNEMENT PAR LE SPORT

OBJECTIF: UTILISER LA PRATIQUE SPORTIVE POUR FAVORISER CHEZ LE JEUNE L'ACQUISITION DE COMPÉTENCES SOCIALES ET/OU PROFESSIONNELLES EN FONCTION DES BESOINS IDENTIFIÉS ET DES DIFFICULTÉS RENCONTRÉES.





4. QUELQUES CHIFFRES DEPUIS LE DEBUT DU DISPOSITIF

VAL D'OISE
13 JEUNES

SEINE SAINT DENIS
57 JEUNES

PARIS
17 JEUNES

5 ECOLE/ FORMATION
2 CDD LONG

9 ALTERNANCE
5 CDD
3 CDI
5 ECOLE /
FORMATION

3 ALTERNANCE
3CDD
1 FORMATION



QUESTIONS / PARTAGE



Du Sport
à l'Emploi
MERCI !

NADINE SADOUDI 06 27 30 10 73

NSADOUDI@SPORTDANSLAVILLE.COM

SOFIANE KASSMI 06 60 47 25 16

SKASSMI@SPORTDANSLAVILLE.COM