

Formation des référents de parcours PRIJ




Mercredi 7 septembre 2022 (9h30-16h30)



OUVERTURE

Marc GUILLAUME,
Préfet de la région d'Ile-de-France,
Préfet de Paris





**Présentation de la couverture
radio de la formation par
Making waves**

PROGRAMME DE LA MATINEE

Ouverture par Marc GUILLAUME, Préfet de région

1) L'aller vers dans le numérique

- Promeneurs du net
- Projet Monte2niveau
- Emmaüs Connect

2) Outils numériques

- Plate-forme Jeunes d'avenirs recrut' et salon du 14 septembre 2022
- Site Internet du PRIJ
- Gare de départ virtuelle dans le cadre du projet Demain 10h



1) L'aller vers dans le numérique



Présentation de l'action des Promeneurs du net pour une présence éducative dans la rue numérique

Intervention de :

Romain CARON, Conseiller technique « politique autonomie des jeunes » - CAF de Paris

Contact : romain.caron@cafparis.cnafmail.fr





Les Promeneurs du Net

Présentation du dispositif



7 septembre 2022

Le contexte du dispositif

- ✓ Le dispositif PdN s'inspire d'une initiative déployée en Suède depuis près de 15 ans
- ✓ Il est déployé en France depuis 2012 de manière progressive dans les Caf
- ✓ Il se structure autour de réseaux départementaux, animé par un partenaire spécialisé au niveau de chaque territoire
- ✓ Le dispositif se fonde sur les constats suivants :
 - Un développement important et rapide d'internet
 - Une généralisation de l'utilisation des outils numériques
 - De nombreux professionnels utilisent déjà les réseaux sociaux
 - 84 % des jeunes de 16-25 ans inscrits sur un ou plusieurs réseaux
 - En moyenne, 2 h / jour sur les réseaux de présence des jeunes

Fiche d'identité d'un PdN

- ✓ Un Promeneur du Net est un professionnel jeunesse ou parentalité déjà en poste qui prolonge son activités présente sur les réseaux sociaux
- ✓ Le PdN intervient au titre des missions relatives au poste qu'il occupe au sein d'une structure porteuse. Être Promeneur du Net n'est pas un métier, c'est une façon de pratiquer son propre métier. Cela implique que l'identité et les activités numériques du professionnel soient corrélées à ce pour quoi il a été embauché.
- ✓ Il est mandaté par son employeur afin d'être présent auprès des jeunes sur les réseaux sociaux et intervient dans le cadre d'une charte des Promeneurs du Net
- ✓ Il appartient à un réseau et est identifiable par son prénom et le nom de sa structure ; il est référencé sur le site internet national www.promeneursdunet.fr.

Le public bénéficiaire

- ✓ La présence éducative sur Internet concerne tous les jeunes de 12 à 25 ans :
 - les pré-adolescents
 - les adolescents
 - les jeunes adultes
- ✓ En fonction du poste du PdN au sein de sa structure porteuse, ainsi que du type de structure, son action ne recouvre pas nécessairement ces trois catégories de publics ; la fiche de poste du PdN détermine dans une relative mesure le publics cible du PdN
- ✓ Pour certains PdN exerçant en Foyer de Jeunes travailleurs, l'âge des jeunes concernés peut être porté à 30 ans
- ✓ Les jeunes sont concernés sont en priorité des usagers des structures porteuses ou de son territoire d'intervention

NOTA : un volet parentalité du dispositif PdN est en cours d'expérimentation en vue de s'adresser aux parents sur les réseaux

Les missions d'un PdN

- ✓ Il est disponible pour les jeunes, au même titre qu'en présentiel (réponse aux sollicitations, impulsion de projets...)
- ✓ Il entretient des relations sociales avec des jeunes qu'il connaît au sein de sa structure (lien social, conversation, relation de l'ordre de la quotidienneté)
- ✓ Il communique des éléments susceptibles d'intéresser les jeunes (événements du quartier, dispositifs jeunesse, programmation de la structure...)
- ✓ Il assure une veille de l'activité des jeunes sur les réseaux sociaux et entre en contact avec eux lorsque cela semble pertinent sur le plan éducatif ou pédagogique
- ✓ Il accompagne les initiatives individuelles ou collectives (suivi, conseils, soutien...) et oriente vers des professionnels spécialisés selon les demandes ou les besoins des jeunes



Les différents niveaux d'intervention d'un PDN

En fonction des missions inhérentes à son poste

- ✓ **Information généraliste** : concernant la structure et le territoire (événements du quartier, de l'arrondissement...), concernant des dispositifs
- ✓ **Information thématique** : emploi, santé, prévention...
- ✓ **Accompagnement** : émergence d'initiatives, aide à la conduite de projets, suivi de parcours individuels ou collectifs de jeunes
- ✓ **Ecoute, aide, prévention** : espace de parole, de soutien psycho- social...
- ✓ **Mise en relation des jeunes** : entre eux et avec des structures / personnes ressources en fonction de leurs problématiques

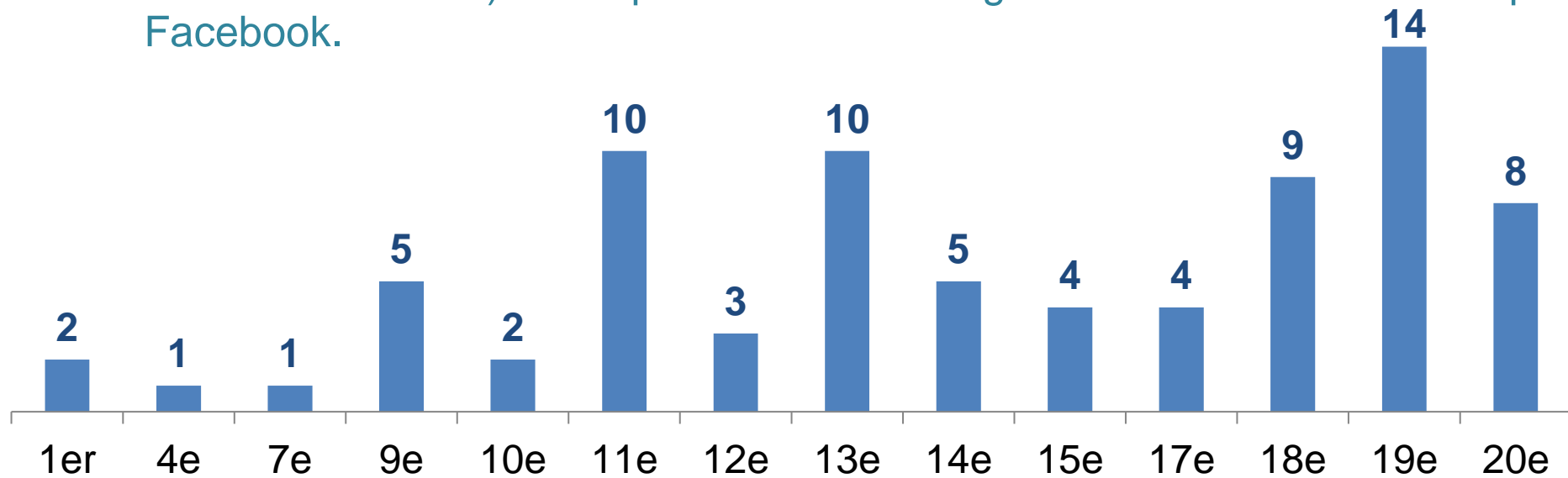


Mobiliser les Promeneurs du Net permet :

- ✓ De mobiliser des moyens de communication diversifiés (les réseaux sociaux et internet) pour maintenir les liens et aller vers les jeunes
 - ✓ De s'adjoindre les compétences de personnes ressources en matière de numérique et de réseaux sociaux dans des structures de proximité
 - ✓ De bénéficier du soutien d'un réseau de professionnels de jeunesse (notamment) à l'échelle départementale et d'un appui de l'animateur du réseau
 - ✓ De capitaliser des informations sur les pratiques et les usages des jeunes en matière de numérique et de bénéficier de l'expertise de partenaires de terrain
- 
- 

Panorama du dispositif parisien au 1^{er} août 2022

- ✓ 67 structures sont engagées dans le dispositif PdN, pour un total cumulé de 78 PdN
- ✓ Près de 10 000 jeunes (ou parents) abonnés à un compte PdN sur les réseaux
- ✓ 6 réseaux sociaux concernés (Facebook, Snapchat, Instagram, Whatsapp, Discord et Tiktok). Chaque PdN doit obligatoirement créer un compte Facebook.



Intégrer le réseau promeneurs du net permet :

- ✓ De développer de nouveaux liens avec les jeunes à partir d'une légitimité de présence sur le réseaux
- ✓ De bénéficier d'action en réseau et en partenariat avec les autres PdN un appui particulier de la CAF
- ✓ Une meilleure identification des ressources locales ou départementales
- ✓ L'enrichissement des pratiques professionnelles
- ✓ La montée en compétences sur le numérique, notamment à travers une offre de formation dédiée aux PdN et mise en œuvre aux niveaux national ou départemental



Promeneurs du Net

Merci de votre attention !



**Présentation du projet « Monte2niveau », lauréat du volet national
« Maraudes numériques » du PIC**

Intervention de :

Christine FICHOT-KEV, Cheffe de projet « Sourcing et partenariat » -
Simplon

Contact : cfichot-kev@simplon.co



MONTE2NIVEAU

Révèle tes talents au monde grâce aux jeux vidéo,
l'esport et aux réseaux sociaux



Origine du projet

Appel à projets PIC *Repérer et remobiliser les jeunes*, volet « Maraudes numériques »

8 projets lauréats, dont Monte2Niveau

REMOBILISER LA JEUNESSE

Les jeunes de 15-24 ans font face à un taux de chômage plus de deux fois supérieur à la moyenne (chiffres multipliés par deux dans les quartiers politique de la ville).

PHÉNOMÈNE DE NON-ACCÈS AUX DROITS

Les personnes entre 16 et 30 sont celles et ceux qui renoncent à l'accès aux droits. Ce phénomène s'explique par la complexité des démarches et un sentiment de « honte » de recourir aux droits.

UN PUBLIC « CONNECTÉ »

Le numérique comme nouvel outil de création de liens sociaux (réseaux sociaux, jeux vidéo, etc), comme développeur de compétences (hard et soft) et comme famille de métiers en tension accessibles même sans diplôme



Constats

Pourquoi avons-nous construit le programme Monte2Niveau ?

**38,29 millions de
joueurs et
joueuses en
France**

89 % de joueurs et joueuses
au sein de la tranche d'âge
entre 15 et 24 ans en France

**9 400 000
consommateurs et
consommatrices
d'esport en France**

Soit 19% des internautes
ayant plus de 15 ans.

**Les jeunes sont
hyper connectés sur
les réseaux sociaux**

Les réseaux sociaux les
plus utilisés sont :
Snapchat, Instagram,
TikTok.

Sources

- [SELL / Médiamétrie - L'essentiel du jeu vidéo 2021](#)
- [Baromètre France Esports / Médiamétrie 2021](#)
- [Etude diplomeo 2018 - 2019 - 2020](#)

SIMPLON

.CO

LEVEL 256

PARIS&CO



Le consortium
du programme
Monte2niveau

Notre promesse auprès des
bénéficiaires

Nous avons tous une particularité, un don, une aptitude particulière qui nous rend unique. Tu sais faire des choses, tu as des compétences sans même t'en rendre compte, tu peux aller plus loin et t'épanouir encore plus et faire de tes hobbies un métier.

Présentation du programme Monte2Niveau



1

Une campagne de communication et événementielle

La campagne « révèle au monde tes talents » s'appuie sur des messages simples et directs destinés aux publics cibles, qui valorisent leurs savoir-faire, leurs talents spontanés... et leur suggèrent explicitement qu'il est possible de les transformer en opportunités professionnelles accessibles.

2

Une plateforme gamifiée et un programme personnalisable

La plateforme *Monte2Niveau* sera le point d'entrée au programme. Les bénéficiaires recevront des ressources, participeront à des événements, pourront évaluer leurs compétences, etc.

3

Des partenariats avec des acteurs de l'insertion, de la formation et de l'emploi.

L'objectif de *Monte2Niveau* est d'aider les bénéficiaires à reconstruire un projet professionnel après avoir identifié leurs compétences grâce à leurs loisirs. Nous les orienterons dès que possible vers des acteurs de l'insertion, de la formation et de l'emploi.

Campagne « Révèle au monde tes talents »

La campagne sera **diffusée sur tous les réseaux sociaux que nos publics utilisent** (principalement : Snapchat, Instagram, Tik Tok, Youtube et Twitch). Il y aura plus de 500 contenus (remobilisation, témoignages, développement de compétences, etc).

Cette campagne sera complétée par une forte **stratégie médias et influenceurs** pour atteindre notre public cible (NEETs / Invisibles).

Objectif : Capter l'intérêt des futurs bénéficiaires pour les amener vers la plateforme.



Plateforme

Monte2Niveau

Une plateforme gamifiée qui s'adapte aux besoins des bénéficiaires

Landing page
Monte2Niveau



Un chatbot qualifiant

Dès l'inscription sur le site, l'objectif est de « qualifier » la personne afin de connaître ses centres d'intérêts, ses besoins, ses envies et ses freins dans le but de lui suggérer du contenu qui l'intéressera.

Cette qualification sera faite grâce à un chatbot et complétée par l'humain.

Un programme gamifié

Le parcours bénéficiaire sera gamifié afin d'aider les participants à rester dans le programme et à les motiver à gagner des connaissances et des compétences.

Exemples : quêtes quotidiennes, gain d'expérience, etc.

Un accompagnement humain

Tout au long du parcours, les bénéficiaires pourront demander un accompagnement humain (externe) afin de lever les freins qui seraient un obstacle vers la réalisation de leur projet professionnel.

Ils pourront aussi s'entraider à travers des espaces d'animation de communauté (ex : discord, etc)

Programme de remobilisation

Des actions d'identification des leviers motivationnels, découverte de métiers, valorisation des compétences qui se dérouleront en présentiel et en ligne

Découverte des métiers

- École du streaming
- Module-découverte des métiers de l'esport
- Gaming Days - découverte des métiers du JV
- Ateliers numérique - découverte des métiers du numérique (développement / infrastructure)

Valoriser les compétences

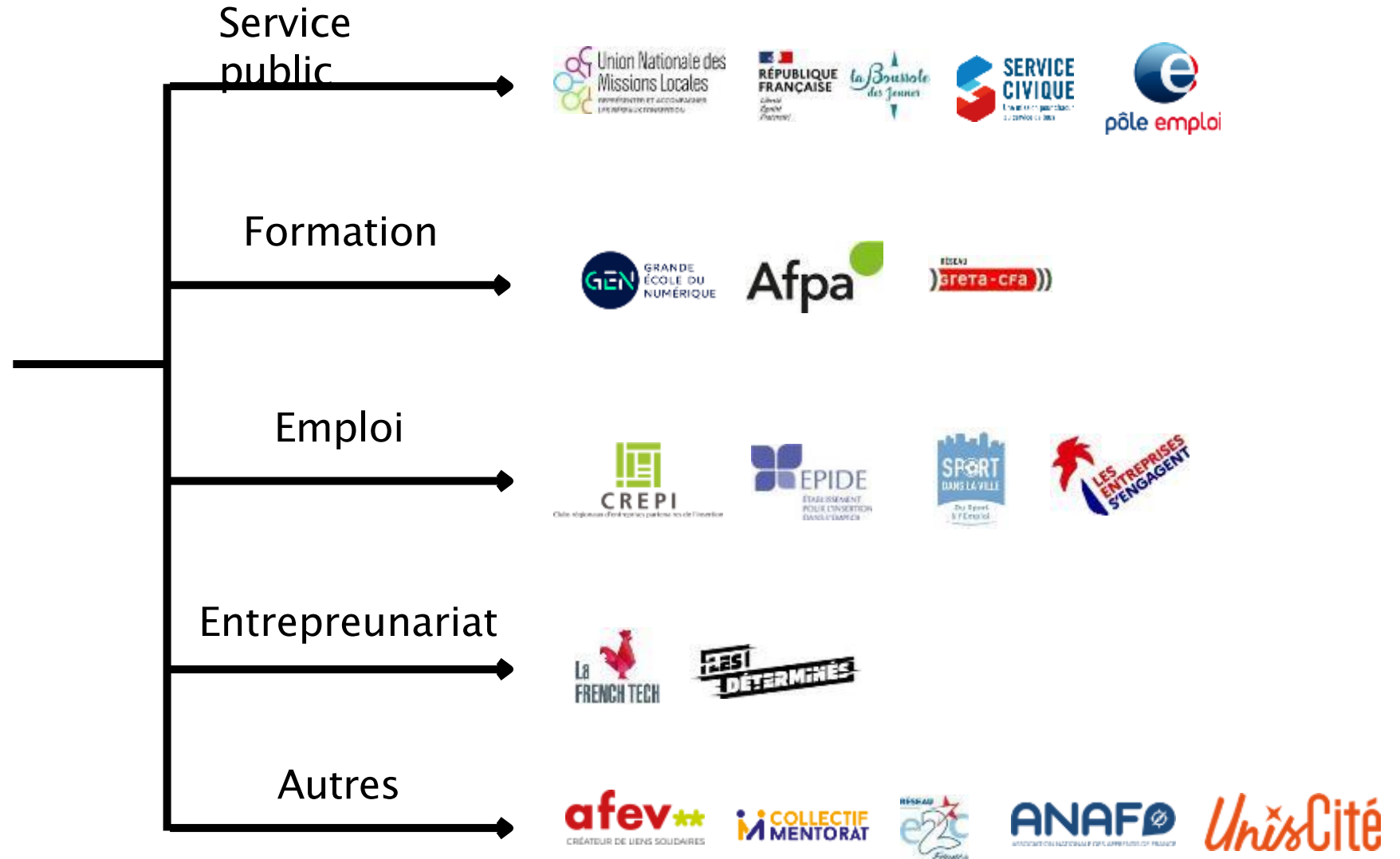
- Initiation au code
- Game Jam
- Organisation de tournois esports
- MOOC et conférences
- SAS de préqualification
- Ateliers d'aide à la recherche d'emploi / formation

Identifier les leviers motivationnels

- MOOC et conférences
- CVthèque
- Coaching / Mentorat
- Ateliers de parole /
- Espace d'échanges
- Ateliers imagination /
- métavers
- Visites d'entreprises

Des partenariats avec le monde de l'insertion, de la formation, de l'emploi

Plateforme
monte2niveau.fr



Une présence nationale avec des objectifs ambitieux

2 000 000

Jeunes entre 15 et 30 qui sont sensibilisés au projet

100 000

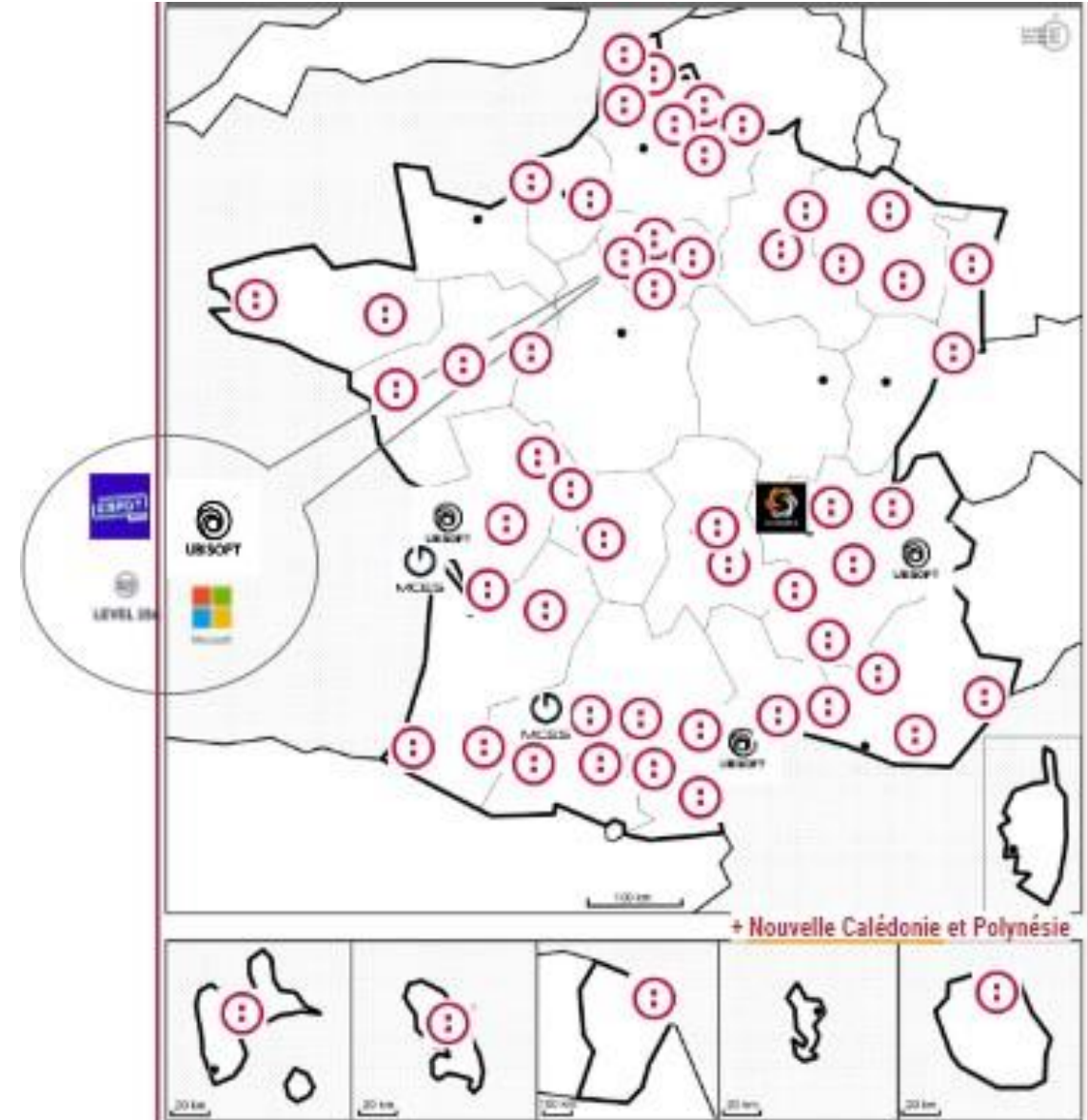
Jeunes entre 16 et 30 ans (NEET et invisibles) qui s'inscrivent sur la plateforme

20 000

Bénéficiaires à qui on proposera une orientation vers un dispositif d'insertion (emploi, formation, etc)

10 000

Bénéficiaires dont l'orientation aura été positive (suivi après un mois)



Roadmap du projet

Sept - Déc. 2022



- Consolidation du programme
- Recherche de financements
- Développement de la plateforme monte2niveau.fr
- Présence sur les événements jeux vidéo / esports / réseaux sociaux.
- Conception des parcours de remobilisation

2023 - 2024



- Campagne de communication « révèle tes talents » + présence médias et influenceurs
- Ateliers de remobilisation
- Déploiement national du programme Monte2Niveau
 - 1er semestre : Villes pilotes -Paris / Lyon / Toulouse / Marseille
 - 2e semestre : Déploiement national du programme Monte2niveau
- Présence sur les événements jeux vidéo / esports / réseaux sociaux.
- Recherche de financements

Nos besoins sur le projet

Financements

- 200 K€ minimum de cofinancements (50 % déjà sécurisé) pour stabiliser le projet et lui donner plus d'ampleur.

Médias et événementiel

- Accès aux événements JV, Esport, Médias
- Interventions médias (émissions, etc)
- Mise en relation avec des influenceurs

Insertion professionnelle

- Accompagnement des jeunes sur la plateforme
- Identifier les dispositifs d'accompagnement des jeunes

Contacts

Mail de contact : monte2niveau@simplon.co

Christine Fichot-Kev : cfichot-kev@simplon.co -07.65.86.35.36

Financé
par



**MINISTÈRE
DU TRAVAIL,
DE L'EMPLOI
ET DE L'INSERTION**

*Liberté
Égalité
Fraternité*



**PLAN
D'INVESTISSEMENT
DANS LES COMPÉTENCES**

Opéré par



**BANQUE des
TERRITOIRES**
GROUPE CAISSE DES DÉPÔTS



L'offre d'Emmaüs Connect en Ile-de-France

Intervention de :

Elodie BOUCHOT, Responsable régionale

Contact : ebouchot@emmaus-connect.org





Emmaüs Connect

tous acteurs de
l'inclusion numérique





01

Qui sommes nous?

Depuis 10 ans , Emmaüs Connect lutte pour faire du numérique une chance pour tous !

Emmaüs Connect propose une offre unique - de bout en bout - permettant de répondre à l'ensemble des besoins des personnes accompagnées



Donner accès à de l'équipement et à de la connexion
à prix solidaires



Accompagner sur les compétences numériques de base
: ateliers d'initiation et permanences connectées



Former les aidants
pour les aider à agir directement auprès de leurs publics



EMMAÛS
CONNECT

Équiper, Connecter, Accompagner



19 territoires d'action avec 13 lieux d'accueil EC

+ 250 Relais Numériques partenaires

pour proposer moyens de connexion, équipements à prix solidaire et accompagnement gratuit sur des compétences essentielles partout en France.

105 000 bénéficiaires, 4 500 partenaires

1 500 bénévoles

Un organisme de formation certifié Qualiopi pour les acteurs sociaux et aidants numériques.

10 000 aidants formés

Un réseau de réemploi solidaire d'équipements numériques de bout en bout : [LaCollecte.tech](https://www.lacollecte.tech)

13 000 équipements traités



02

Nos actions
au quotidien





Connecter & Equiper

Mobile	Mobile + Internet	Internet
Prepaid phone cards	Calls in France + Internet	Internet only
Monde / World Jusqu'à 46 min d'appel	5 Go d'internet Appels et SMS illimités en France	8 Go d'internet pour smartphone et partage de connexion
2€	4€	2€
Valable 90 jours / 90 days	Valable 30 jours / 30 days	Valable 30 jours / 30 days
Monde Eco Jusqu'à 20 min d'appel		
1€		
Valable 30 jours / 30 days		
		6€ mixés



Carte SIM

1€

Avec notre partenaire :



Connect Refugees: SIM préchargées gratuites pour nos partenaires



Du matériel informatique

Ordinateur reconditionné : **entre 99 et 150€**

Téléphone reconditionné : **entre 15 et 80€**

Accompagner aux usages numériques

Nos parcours d'accompagnement ont des bases communes dans leurs réalisations et des moyens nécessaires à leur mise en oeuvre.



PRE REQUIS

- Maîtrise orale et écrite du français – un parcours est dédié aux publics allophones
- Situations de handicap : contactez-nous afin d'étudier ensemble la faisabilité.



MISE EN ŒUVRE ET ORGANISATION

- 6 (minimum) à 8 (maximum) apprenants/séance
- 1 à 2 animateurs / aidants
- Pour chaque module : des trames d'ateliers, des contenus interactifs, des fiches synthèse
- Lors des premières séances, les animateurs présentent le parcours et diagnostiquent le niveau des participants
- Les publics peuvent intégrer les parcours à différents moments selon leur niveau diagnostiqué à l'entrée.



MOYENS

- 1 salle équipée pour accueillir une formation
- 1 ordinateur + souris par bénéficiaire + 1 pour l'animateur
- Vidéoprojecteur
- Connexion Internet



Parti pris pédagogique

Nous croyons que le numérique ne s'apprend pas dans les livres, mais par **l'expérience**. Nous sommes aussi convaincus que l'autonomie numérique est à la fois une question de compétences et une question **d'appétence**, de relationnel. Nos formations font ainsi la part belle à la **pédagogie active** et donc à la **relation humaine** et à la **pratique**.

Concrètement, nos déroulés pédagogiques comprennent systématiquement des **interpellations**, des **activités en équipes**, des **quiz**, des **jeux** et des **misés en application** en situation réelle et/ou simulée. Les repères théoriques, le vocabulaire et les démarches sont acquis en s'appuyant sur l'expérimentation.



Nous nous appuyons notamment sur le site **Les Bons Clics**, développé par notre partenaire WeTechCare.

Vers l'autonomie numérique

Objectif : transmettre les compétences numériques de base et donner envie aux bénéficiaires de continuer leur formation

SAS d'entrée

Entrée

Intermédiaire – 10 h

Découverte d'internet et du mail

Entrée

Avancé – 8 h

Pour aller plus loin

Entrée

Débutant – 8 h

Premiers pas sur l'ordinateur

1 h

Découvrir mon ordinateur

1 h30

Comment utiliser la souris ?

2 h

Comment utiliser le clavier ?

1 h30

Comment me repérer sur le bureau Windows ?

2 h

Pratique et évaluation 

2 h

Comment faire une recherche sur internet ?

2 h

Comment naviguer sur Internet

2 h

Séance « création de sa boîte e-mail »

Comment envoyer un mail ?

1h30

Comment organiser mes dossiers, mes fichiers ?

30'

Comment envoyer une pièce jointe ?

2 h

Pratique et évaluation 

1h30

Comment mettre en page un texte ?

30'

Comment utiliser sa clé USB ?

2 h

Comment remplir un formulaire en ligne ?

2 h

Découvrir les enjeux de la sécurité en ligne

2 h

Pratique et évaluation 



Parcours jeunes : 1^{ers} pas vers l'emploi

Comment maîtriser son image sur internet ?

Découverte : 2h

- Savoir identifier les conséquences d'une mauvaise « e-réputation » sur sa recherche d'emploi
- Et des moyens pour la maîtriser et la valoriser.

Comment rédiger et mettre en forme son CV ?

Découverte : 2h

- Repérer les éléments clés d'un CV
- Être capable d'utiliser des outils pour le mettre en forme.

Comment chercher un emploi en ligne ?

Découverte : 2h

- Savoir analyser une offre d'emploi
- Utiliser des outils de recherche d'emploi en ligne.

Comment rédiger un mail professionnel ?

Découverte : 2h

- Rédiger et envoyer des e-mails structurés et adaptés à différentes situations d'une recherche d'emploi.

Application : 2h

Mettre en pratique les compétences acquises sur ses propres outils de recherche d'emploi

Démarches administratives

Emploi

- Comment s'actualiser sur Pôle Emploi.fr ?
- Comment utiliser les services de Pôle Emploi ? (Recherche d'emploi et CV)



Seniors

- Comment se créer un compte (Carsat ou AR)
 - Réaliser un bilan prévention
 - S'inscrire à un atelier
- Bien vieillir : voyager / jouer / rencontrer / bien manger / sortir- se cultiver
- Comment communiquer avec ses proches



Accès aux Droits

Modules existants, à sélectionner en fonction des besoins de vos publics :

- Comment naviguer sur le site de la CAF
- La téléproucédure RSA
- découvrir FranceConnect
- les Impôts en ligne
- découvrir Ameli.fr



Services essentiels

Modules existants, à sélectionner en fonction des besoins de vos publics :

Mobilité
Banque en ligne
Santé
Energie



Parcours Numérique et scolarité

2h

SÉANCE D'ACCUEIL

Objectifs de la séance d'accueil: rencontrer les autres apprenants, et définir avec l'animateur.rice mon entrée sur le parcours (niveau débutant ? intermédiaire ? avancé ?)

DÉBUTANT

Premiers pas sur l'ordinateur

2h30

Découvrir mon ordinateur + souris

2h30

Utiliser le clavier

2 h30

Me repérer sur le bureau Windows

INTERMÉDIAIRE

Découverte d'internet et du mail

2 h30

Faire une recherche sur Internet

2 h30

Naviguer sur Internet

Séance « création de sa boîte e-mail »

2h30

Utiliser ma boîte mail

AVANCÉ

Parentalité et numérique

2h30

Découvrir le livret scolaire en ligne et Pronote

2h30

Découvrir les outils numériques d'apprentissage de mon enfant

2h30

Éduquer au numérique

Temps d'écran et famille

Contenus malveillants

Contrôle parental



La permanence connectée

- ▶ Un **accompagnement individualisé avec un membre de notre équipe** (permanente & bénévoles) pour répondre à toutes les questions de nos bénéficiaires.
- ▶ Séance **d'1h30**, du mardi au samedi et sur inscription.

Appli Hours



OBJECTIFS

- Se familiariser avec l'utilisation de son smartphone et l'univers des applications
- Découvrir et prendre en mains des applications pour se faciliter la vie, gagner du temps ou se distraire



TYPE DE SÉANCES

- Chaque séance permet de découvrir 3 applications phares sur une thématique et d'apprendre à les utiliser
- Cet atelier accessible à tous est dynamique et ludique, basé sur les échanges entre participants : il permet de découvrir des applications utiles tout en s'amusant
- Thématiques aujourd'hui disponibles : voir slide suivante

2h

Mieux manger, moins gaspiller

- Marmiton
- Too Good to Go
- OpenFoodFacts

2h

Acheter à bas prix

- Leboncoin
- Shopmium
- Groupon

2h

Réseaux Sociaux

- Snapchat
- Instagram
- Youtube

2h

Apprendre une langue

- Duolingo
- Busuu
- Beelinguapp

2h

Se déplacer facilement

- Googlemap / Citymapper
- Blablacar
- (appli des transports locaux).

2h

Communiquer gratuitement

- Whatsapp
- Skype
- Viber

02

Vers un essaimage
de nos solutions





LES RELAIS NUMÉRIQUES

une initiative Emmaüs Connect

La Mission d'Emmaüs Connect à travers Les Relais Numériques

« Accompagner l'action sociale dans la mise en oeuvre d'actions concrètes **d'inclusion numérique**, pour que la lutte contre la fracture numérique devienne **une bataille collective**.



A travers trois modalités d'actions, nous vous transmettons notre savoir-faire et un appui opérationnel



Mettez à disposition des recharges prépayées à tarif solidaire, grâce à un site web simple d'utilisation



Mettez à disposition des équipements reconditionnés (dans la limite des stocks disponibles d'Emmaüs Connect)



Mettez en oeuvre un projet de développement des compétences numériques grâce à l'accompagnement personnalisé d'un.e coach Emmaüs Connect

Un socle commun d'accompagnement par Emmaüs Connect :

- Un.e référent.e régional.e présent.e pour vous conseiller tout au long du projet
- De la formation professionnelle adaptée à vos besoins
- Des outils et des ressources pédagogiques

Restons en contact

Elodie BOUCHOT

Responsable Régionale - Ile-de-France

06 12 60 20 20

ebouchot@emmaus-connect.org



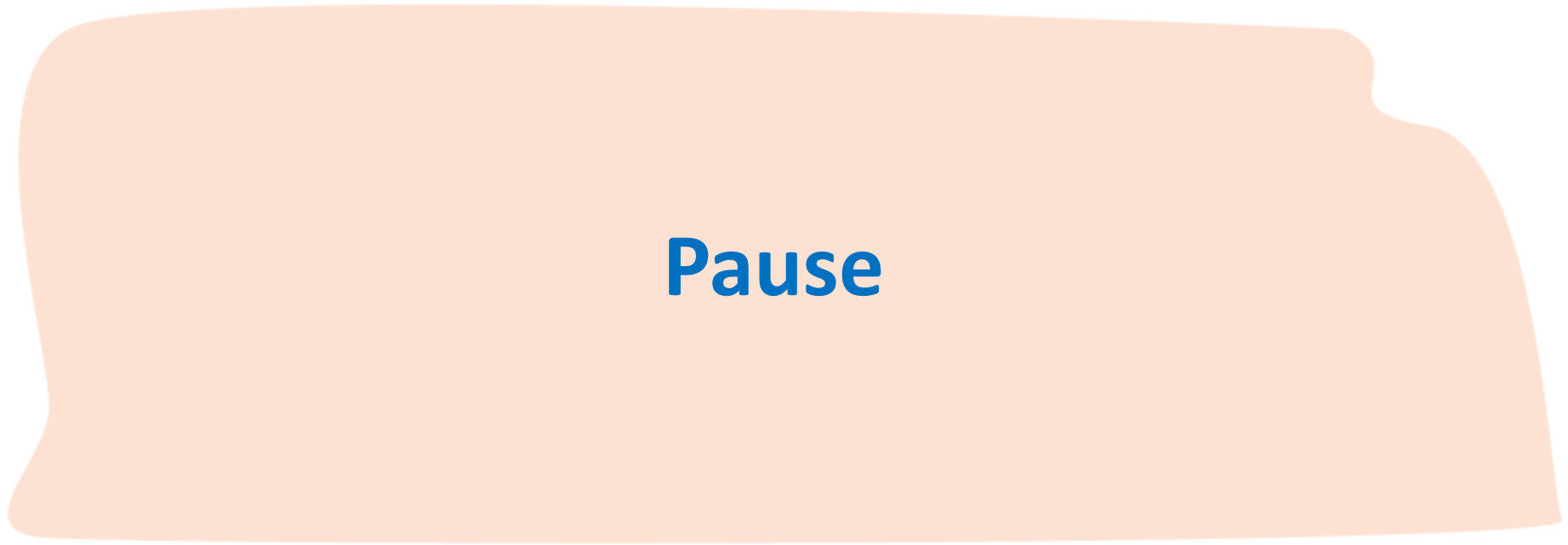
**EMMAÜS
CONNECT**

**FAIRE DU NUMÉRIQUE
UNE CHANCE POUR TOUS**

Retrouvez nous sur : <http://emmaus-connect.org/>

twitter : [@emmausconnect](https://twitter.com/emmausconnect)





Pause





2) Outils numériques



Présentation des fonctionnalités de la plate-forme « Jeunes d'avenirs recrut' » et du salon du 14 septembre 2022

Interventions de :

Louison VALADE, Coordinatrice de projets - AEF Info

Anna MAZELIER, Chef de projet - AEF Info

Contact : louison.valade@aefinfo.fr / anna.mazelier@aefinfo.fr



ESPACE CONSEILLERS : un espace opérationnel !

Inscriptions auprès de la hotline Jeunes d'Avenirs : hotline-jdar@aefinfo.fr / 01 53 10 79 35

- Gardez le lien avec les jeunes que vous suivez sur leurs recherches emploi/formation
- Accompagnez-les sur l'optimisation de l'usage des outils proposés sur la plateforme
- Recommandez-leur des offres qui leur correspondent
- Profitez de la visibilité offerte sur leurs démarches : outils de candidature mis en ligne, recherches, candidatures effectives ...
- Un outil conçu pour être complémentaire à votre activité

ESPACE CONSEILLERS : un espace opérationnel !

DEMONSTRATION

LES ACTUALITES DE LA RENTREE

- Retrouvez le **job-dating Jeunes d'Avenir Spécial Rentrée** le 14 septembre au Paris Event Center, Porte de la Villette (9h-18h)
- L'opération **#Terremavie**, proposée par le CADIF et la MSA : 6 dates dans 6 CFA d'Ile-de-France sur le mois de novembre, pour découvrir les métiers du vivant et les formations correspondantes



Présentation du site Internet du PRIJ

Intervention de la Mission ville de la Préfecture de région





Orientation,
Emploi,
Formation
professionnelle

Agir ensemble



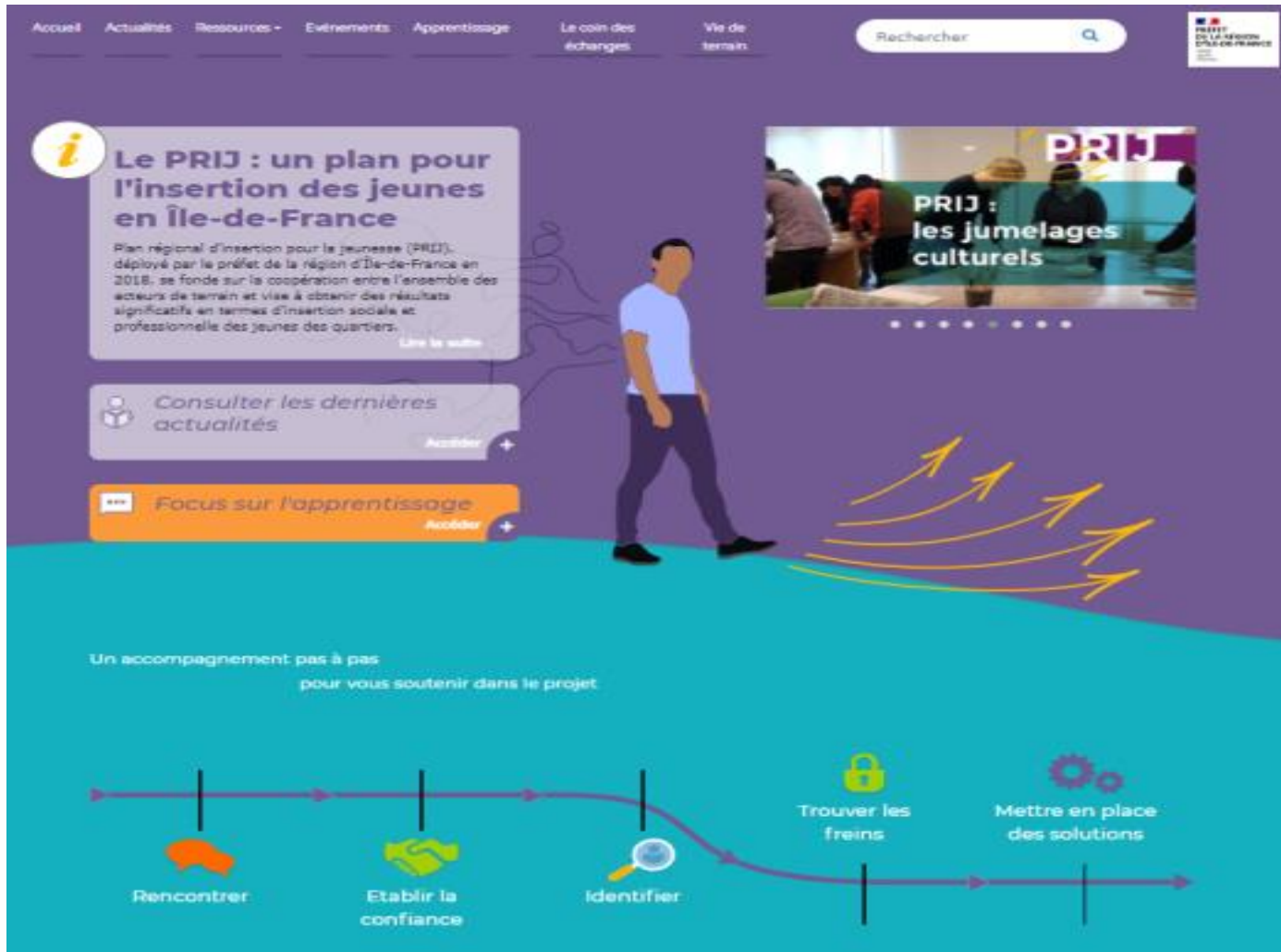
Présentation du site www.prij.fr

Formation des référents de parcours Prij

7 septembre 2022, Préfecture de Région



Introduction



La Préfecture de Paris et d'Ile-de-France a confié à Défi métiers le développement et l'animation du site Internet du Prij :

www.prij.fr

Lancement : sept 2020

Introduction



Quelques chiffres (2022) :

- 22 000 visites sur le site ;
- plus de 3 000 documents téléchargés ;
- 1 600 abonnés à la newsletter.

Un « site ressources »

Le site Prij.fr est un **site de ressources** :

- pour les référents de parcours Prij
- pour celles et ceux qui accompagnent les jeunes des quartiers prioritaires.

Toutes les ressources sont accessibles **à partir du menu** en haut de la page d'accueil.

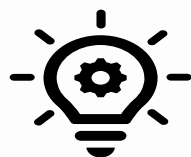


Un « site ressources »

2 grandes catégories de ressources

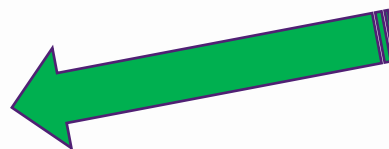


Des informations en lien avec l'actualité



Des ressources pratiques

Les informations en lien avec l'actualité



Actualités

Date

[Rechercher une actualité](#)



Né manquez pas le salon Jeunes d'Avenir Jobdating spécial rentrée !
Les jeunes à la recherche d'une entreprise pour leur alternance ou encore d'un emploi pourront trouver des solutions lors de ce Jobdating Spécial rentrée !
Mardi 28 août 2022 - 17:24



Les Carrières recrutent un(e) chargé(e) d'accompagnement, référent de parcours PDD
L'Association Régionale des Carrières Ile-de-France est partie d'un consortium faisant dans le cadre de l'appel à projets Plan insertion compétences en Ile-de-France. Dans ce cadre, elle recrute, au titre du consortium « Demain 10H », qui rassemble le CDD et l'Initiative Normande, un(e) chargé(e) d'accompagnement pour repérer l'issue, consolider et accompagner le lien avec les jeunes qui peuvent être concernés par le PDD (plan régional insertion de la jeunesse) Ile-de-France.
Lundi 29 août 2022 - 11:03



Majoration de l'indemnité de Service Civique
Le Gouvernement a annoncé une augmentation de la valeur de point d'indice de la fonction publique à compter du 1er juillet, ce qui a un effet sur le calcul de l'indemnité de Service Civique.
Mardi 9 août 2022 - 10:21

Evénements

Date

[Rechercher un événement](#)

02 SEPT.

Réunion d'information sur le dispositif Pro/pulse
Pour faciliter l'accès à l'apprentissage aux jeunes sans qualification, Apprentis d'Auteuil a créé Pro/pulse, une offre gratuite à l'approche personnalisée et complète.

05 SEPT.

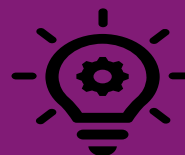
[Information collective] Revolvys. Des formations pour des métiers qui recrutent.
Le centre de formation Revolvys organise une journée portes ouvertes pour découvrir ses formations.

14 SEPT.

Trouve une solution pour la rentrée sur le Jobdating Jeunes d'Avenir !
Le Jobdating Spécial Rentrée de Jeunes d'Avenir aura lieu le 14 septembre au Paris Event Center.

20 SEPT.

Le BIG Tour passe à Saint Quentin en Yvelines
Après avoir sillonné la France, le BIG Tour termine sa tournée en Ile-de-France à Saint-Quentin-en-Yvelines !



1. Les boîtes à outils



2. Les fiches « Situations et solutions »





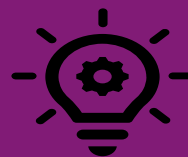
3. Les fiches « Dispositifs »

Notre sélection

Contrat d'engagement jeune (CEJ)	Contrat PrAB (Préparation aux concours de catégorie A et B)	Allocations diversité pour la diversité	Le Pass'Sport
----------------------------------	---	---	---------------

Dispositifs accessibles aux jeunes de 16 à 18 ans. Wi-Fi

- + ORIENTATION
- + FORMATION
- + EMPLOI
- + ACCÈS À LA FONCTION PUBLIQUE
- + LIEN SOCIAL, MÉDIATION ET PRÉVENTION
- + LOGEMENT
- + LOISIRS, CULTURE ET ÉDUCATION À LA CITOYENNETÉ
- + MOBILITÉ
- + SANTÉ
- + SPORT



4. Les fiches « Offres de service »

Campus 2023

France 2023

Projet inédit dans le monde du sport, Campus 2023 a pour ambition de recruter, à parité, 2023 femmes et hommes de 18 à 30 ans pour former la nouvelle génération des professionnels du sport, du tourisme et de la sécurité. En alternance dans une structure d'accueil (clubs sportifs, structures touristiques, société de sécurité...), les apprentis sont formés dans un Centre de Formation autour de diverses thématiques selon leur filière.

À la rentrée de septembre 2022, c'est une nouvelle promotion qui intégrera le dispositif pour former des **Bac+3 Sport** (chef de projets événementiels / administrateur de structure sportive), des **Bac+3 Tourisme** (responsable d'établissement touristique) et des **Agents de Sécurité**.

Quelles sont les formations proposées ?

- le **Parcours Sport** sera ouvert à 400 apprentis, sur deux niveaux de formation : Bac+1 (Mention complémentaire « Chargé(e) de mission d'une structure sportive ») et Bac+3 (« Administrateur(trice) de structure sportive »). Rentrée en septembre 2022 ;
- dès octobre 2022, le **Parcours Tourisme** accueillera 200 nouveaux visages pour sa formation « Responsable d'Établissement Touristique » (Bac+3) ;
- 30 apprentis « Manageur opérationnel de la Sécurité » seront enfin recrutés pour le **Parcours Sécurité** (Bac+2), qui ouvrira par ailleurs une nouvelle formation dans les prochains mois.

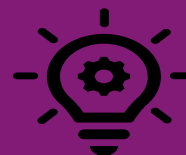
Comment intégrer la promotion 2022 de Campus 2023 ?

- Dès aujourd'hui, tous les postulants peuvent candidater sur le site internet Campus2023.fr ;
- De mai à juillet 2022, les entretiens préalables au recrutement seront réalisés par PROMAN, Recruteur Officiel de la Coupe du Monde de Rugby 2023 ;
- À l'été 2022, les résultats définitifs seront connus, de même que l'affectation en structures d'accueil.

Les apprentis recrutés débiteront leur formation, gratuite et rémunérée, à la rentrée 2022. En tant que salariés du Comité d'Organisation France 2023, ils réaliseront leur apprentissage sur le terrain, dans les structures d'accueil dédiées.

Programme inclusif, Campus 2023 a pour objectif de réserver 10 % de ses postes à des apprentis en situation de handicap.


CAMPUS 2023
AMBITIONS POUR LE SPORT




5. Les fiches « Initiatives sociales/locales »

Initiatives sociales


Structurer et animer un réseau d'acteurs au service de l'insertion des jeunes




Pour garantir le bon fonctionnement d'un réseau dans le domaine de l'insertion sociale, professionnelle et citoyenne des jeunes, des bonnes pratiques sont à mettre en place. Le Pôle Ressources Ville et développement social les résume dans une fiche repère.

[Lire la suite](#) 


Actions de découverte de l'Épide




L'Épide accueille des jeunes de 17 à 25 ans avec ou sans diplôme et leur propose un accompagnement global : insertion professionnelle durable, aide au développement de la mobilité et levée des freins sociaux. Au quotidien ils peuvent bénéficier d'une remise à niveau dans les matières scolaires, passer leur permis de conduire, apprendre à gérer un budget, pratiquer des disciplines sportives, etc. Cet accompagnement global est intégralement pris en charge : les jeunes n'ont rien à déboursier et sont rémunérés 500€ par mois comme stagiaires de la formation professionnelle.

[Lire la suite](#) 

La conquête des possibles



Dans le cadre du projet 100% inclusion, l'Association pour le Développement de l'Insertion Professionnelle (ADIP) propose un programme destiné aux jeunes franciliens qui ne sont ni en emploi ni en formation pour trouver leur voie et définir leurs priorités professionnelles.

[Lire la suite](#) 

La rubrique « Apprentissage »

Apprentissage

Dans le cadre du plan "Jeune et Evolution", la préfecture de région Ile-de-France intensifie son action sur l'apprentissage en permettant notamment aux professionnels de l'éducation et aux jeunes d'être informés des différents événements proposés en Ile-de-France.

Prochains évènements

02 septembre 2022
Réunion d'information sur le dispositif Propulse
Lieu : Point des Places

14 septembre 2022
Trouve une solution pour la rentrée sur le Speedating Jeunes d'Avancés !
Lieu : Paris Event Center

29 septembre 2022
Information métiers destinée aux prescripteurs: les métiers du Club Med
Lieu : Point Paris emporio du 16ème arrondissement

L'intégralité des événements sur le site de Défi métiers

- L'actualité de l'apprentissage ;
- Les événements apprentissage en Ile-de-France ;
- L'offre de formation en apprentissage et prépa-apprentissage ;
- 2 cartographies ;
- ...



Tambe Traore, alternance en Management Commerce Opérationnel

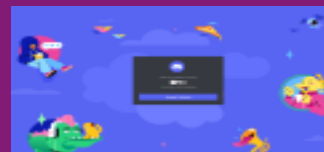


Les jumelages interculturels en Ile-de-France
Association de différentes actions visant à



Sara Laetitia, alternance en gestion des PME
Dans le cadre du "Challenge Jeunes"

Des espaces de discussion



Et aussi...

La lettre de l'insertion des jeunes
en Ile-de-France

La newsletter du 31 août 2022

Acteur du PRIJ, nous vous proposons de retrouver chaque semaine une sélection d'articles thématiques liés à l'insertion des jeunes, issue de votre site internet.

Le site du PRIJ est le vôtre, n'hésitez pas à contribuer !
www.prij.fr

Emploi et formation

Jeunes d'Avenirs JOB DATING Spécial rentrée

Ne manquez pas le salon Jeunes d'Avenirs Jobdating spécial rentrée !

Les jeunes à la recherche d'une entreprise pour leur alternance ou encore d'un emploi pourront trouver des solutions lors de ce Jobdating Spécial rentrée !

Les Cemea recrutent un(e) chargé(e) d'accompagnement, référent de parcours PRIJ

L'association recrute, au titre du consortium « Demain 10h », un(e) chargé(e) d'accompagnement pour rejoindre l'équipe, consolider et accentuer le lien avec les jeunes qui peuvent être concernés par le PRIJ Ile-de-France.

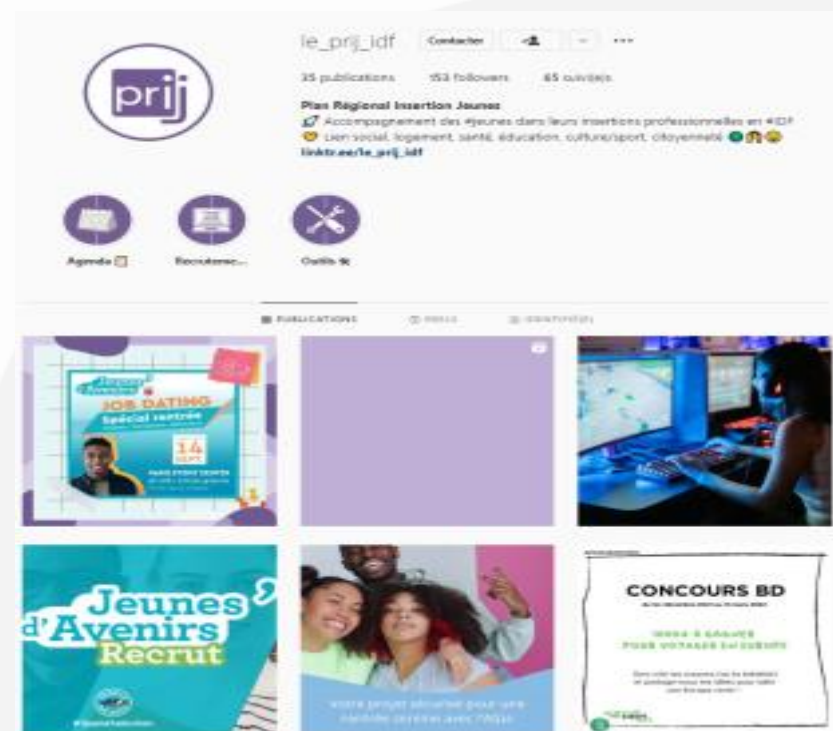
Alternance : les écoles de la CCI recrutent encore pour la rentrée

Certaines écoles de la CCI Ile-de-France proposent encore des places en apprentissage à la rentrée à tous les niveaux de diplôme.

Une newsletter hebdomadaire

Et aussi...

Une présence sur les réseaux sociaux Twitter et Instagram



Contact Prij Défi métiers : insertion@defi-metiers.fr



Merci de votre attention !

www.defi-metiers.fr



**Orientation,
Emploi,
Formation
professionnelle**

Agir ensemble



**Membre du
Réseau
interrégional des
Carif-Oref**



**Présentation de la gare de départ virtuelle dans le cadre du projet
Demain 10h**

Intervention de :

Elisabeth MEDINA, Directrice régionale - CEMEA

Contacts : elisabeth.medina@cemea-idf.org





Pause déjeuner

PROGRAMME DE L'APRES-MIDI

3) Alternance

- Actions de l'ANAF
- Projet inclusion alternance de Mozaïk RH

4) Médiation sociale

- Action de France médiation dans le cadre du PRIJ avec CITEO et Fidamuris

5) Soutien psychologique

- Centre Georges Devereux

6) Culture

- Projet Objectif Louvre

Clôture par Matthieu PITON, Chef de la Mission ville



3) Alternance



Actions de l'ANAF pour accompagner les jeunes vers l'alternance et l'apprentissage

Intervention de :

Mahé BOISSIN, Chargée de mission PRIJ - ANAF

Contact : mahe.boissin@anaf.fr



ANAF



ASSOCIATION NATIONALE DES APPRENTIS DE FRANCE



Qui sommes-nous ?

L'Association Nationale des Apprentis de France (ANAF) est la seule et première organisation d'apprenti·e·s de France. Née en 2010, elle est administrée par des apprenti·e·s ou ancien·ne·s apprenti·e·s, et animée par une équipe jeune sur 5 territoires : l'Île-de-France, les Hauts-de-France, la Bourgogne-Franche-Comté, l'Auvergne- Rhône-Alpes et la région Sud.

Nos missions



ACCOMPAGNER
LES APPRENTIS



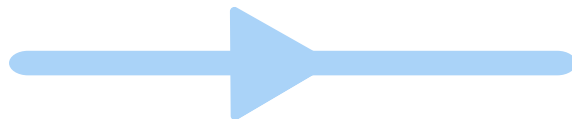
PROMOUVOIR
L'APPRENTISSAGE



REPRÉSENTER
LES APPRENTIS

L'ANAF dans le PRIJ

Depuis le début de l'été 2020, l'ANAF a pour mission d'accompagner les jeunes tout au long de leur parcours en apprentissage, de l'aide à la recherche d'un contrat jusqu'à l'intégration en entreprise.



Sur la base des constats effectués sur le terrain, l'ANAF s'est adaptée et propose des ateliers adaptés au maximum de jeunes, indépendamment de leur projet (qu'il soit en alternance ou non).

Quelques chiffres

- 835 jeunes rencontrés au cours de nos ateliers depuis début 2022
- près de 200 CV Vidéo réalisés depuis le lancement en avril 2021
- environ 176 binômes mentorat créés depuis la rentrée 2021

En étroite collaboration avec divers structures (missions locales, dispositifs d'insertion) l'ANAF déploie ses actions sur l'intégralité du territoire francilien en fonction de leurs besoins mais aussi et surtout des besoins des jeunes.





ACTIONS ET OUTILS MIS A DISPOSITION PAR L'ANAF DANS LE CADRE DU PRIJ



**PRÉFET
DE LA RÉGION
D'ÎLE-DE-FRANCE**

*Liberté
Égalité
Fraternité*

QUESTIONS POUR UNE ALTERNANCE

Questions pour une Alternance est une présentation ludique, sous forme d'un jeu, de l'alternance dans sa globalité : fonctionnement, relation avec le maître d'apprentissage, conditions de travail (salaire, congés, avantages), droits et devoirs de l'apprenti.e etc.

L'objectif est dans un premier temps de se débarrasser des idées reçues sur l'alternance, puis de repartir avec les ressources nécessaires pour appréhender au mieux ce système de formation.



2h



Jusqu'à
jeunes

20

Cartes Sur Table est un atelier sur la simulation d'entretien d'embauche. La première partie est consacrée à la théorie de l'entretien, alors que la seconde partie est un jeu de rôle réalisé par les jeunes eux-mêmes.

Une analyse est effectuée auprès de chaque binôme ou trinôme (1 candidat, 2 recruteurs) pour identifier les points forts et les points d'amélioration du passage en entretien.



3h



Jusqu'à 10 jeunes

CARTES
SUR TABLE



Filme Ton Profil est un programme permettant aux jeunes de valoriser leur parcours à travers la création d'un CV Vidéo.

Il a vocation à aider les jeunes à convaincre et à se démarquer à travers des ateliers d'écriture et d'éloquence, mais également de reprendre confiance et de savoir identifier les compétences transversales acquises jusque-là.



2 à 3 jours



de 6 à 10
jeunes



Motiv'Action est une version raccourcie et simplifiée de Filme Ton Profil : le temps d'une journée, elle permet aux jeunes d'appréhender le pitch professionnel et de se présenter face caméra.

A l'issue de la journée, une analyse de la gestuelle et du discours est effectuée avec le groupe pour aider le jeune à s'améliorer et à avoir toutes les clés nécessaires afin de tenir un discours clair et concis !



1 journée



Jusqu'à 10 jeunes

Le mentorat, qu'est-ce que c'est ?

- Une relation interpersonnelle bénévole entre un jeune et un mentor
- Des objectifs divers, de l'orientation, à la recherche d'un contrat d'apprentissage
- Un programme qui favorise la confiance, l'autonomie et l'épanouissement individuel



1 rdv / 2
semaines



3h
d'échanges /
mois



Simulation
d'entretiens, relecture
CV, visite d'un salon,
sorties culturelles

LE MENTORAT DE L'APPRENTISSAGE

On vous montre le
témoignage de Sarah ?

L'ANAF c'est aussi...



SOS Apprenti

Des questions ?
Des remarques quant
à notre catalogue d'actions ?



COORDONNÉES



BEVERLY MUBOBO
Chargée de mission PRIJ,
territoires du 93, 94 et 78
beverly.mubobo@anaf.fr
06 34 62 72 97



MAHÉ BOISSIN
Chargée de mission
PRIJ, territoires du 75,
95 et 77
mahe.boissin@anaf.fr
07 78 99 83 24



AÏDA LARDINOIS
Responsable d'antenne
et coordinatrice du PRIJ
aida.lardinois@anaf.fr



LUCIE OLIVEIRA
Référente binôme mentorat
et développement local
07 49 37 99 65
lucie.oliveira@anaf.fr



Projet inclusion alternance de la Fondation Mozaïk

Intervention de :

Adélie INZE, Responsable du déploiement territorial - Fondation Mozaïk

Contact : adelie.inze@mozaikrh.com





**FORMATION
REFERENT.E.S DE PARCOURS PRIJ**

INTERVENTION

Partenariats



Adélie INZÉ
Responsable
du déploiement territorial

ORDRE DU JOUR

14h00-14h10

Présentation de la Fondation Mozaïk

14h10-14h15

Présentation de la nouvelle plateforme MozaïkTalents.com

14h15-14h25

Zoom sur les programmes stars de la rentrée !

14h25-14h30

Temps d'échanges directs



NOTRE VISION

La Fondation Mozaïk œuvre chaque jour pour une société inclusive où chacune et chacun trouve sa juste place au regard de ses compétences.

UNE FONDATION POUR L'INCLUSION DE TOUS LES TALENTS



NOTRE MISSION

La rencontre entre
recruteurs et candidats
des territoires moins
privilégiés



NOTRE OBJECTIF

Œuvrer à une société
plus inclusive où l'égalité
des chances n'est plus
l'exception mais la
norme



NOS VALEURS

Altérité
Equité
Performance

NOTRE PRÉSENCE RÉGIONALE ET NOTRE IMPACT

67 collaborateurs

5 antennes régionales

89% des 1 500 QPV impactés
par notre action
(métropole et Outre-mer)



Depuis la création en 2008

15 000 candidats recrutés

50 000 candidats et
professionnels
accompagnés

80% des entreprises
du CAC 40
accompagnées
et plus de 1 000 TPME

DEPLOIEMENT TERRITORIAL

Un nouvel enjeu : se rassembler pour conduire un changement systémique en faveur du recrutement inclusif

En s'appuyant sur un réseau de partenaires :

- Engagés pour l'égalité des chances
- Ayant la connaissance des spécificités de leurs publics et de leur territoire
- Partageant les mêmes enjeux

MozaiK Talents

La plateforme emploi où on est plus qu'un CV !

EMPLOI

COACHING

INFOS MÉTIERS

Trouver un emploi



Des milliers d'offres d'emploi, de stage et d'alternance à pourvoir dans toute la France et des outils pour valoriser ses soft skills auprès de recruteurs engagés.

#EMPLOI



anciennement

**DIVERSIFIEZ
VOSTALENTS.COM**

Révéler son potentiel



Des solutions de coaching conçues par des professionnels du recrutement pour booster ses chances de décrocher un emploi, un stage ou une alternance !

#COACHING

Découvrir des secteurs qui recrutent



Des informations sur les métiers et secteurs d'activités qui recrutent avec et sans le bac.

#INFOSMÉTIERS

A group of diverse business professionals in a meeting, with a blue overlay and text. The image shows a woman with curly hair smiling, a man in a green sweater shaking hands with another man in a yellow sweater, and a man in a red sweater clapping. The background is a bright office setting with other people blurred.

MOZAÏK TALENTS #EMPLOI

MOZAÏK TALENTS EMPLOI QU'EST-CE QUE C'EST ?

Trouver un emploi



Des milliers d'offres d'emploi, de stage et d'alternance à pourvoir dans toute la France et des outils pour valoriser ses soft skills auprès de recruteurs engagés.

#EMPLOI



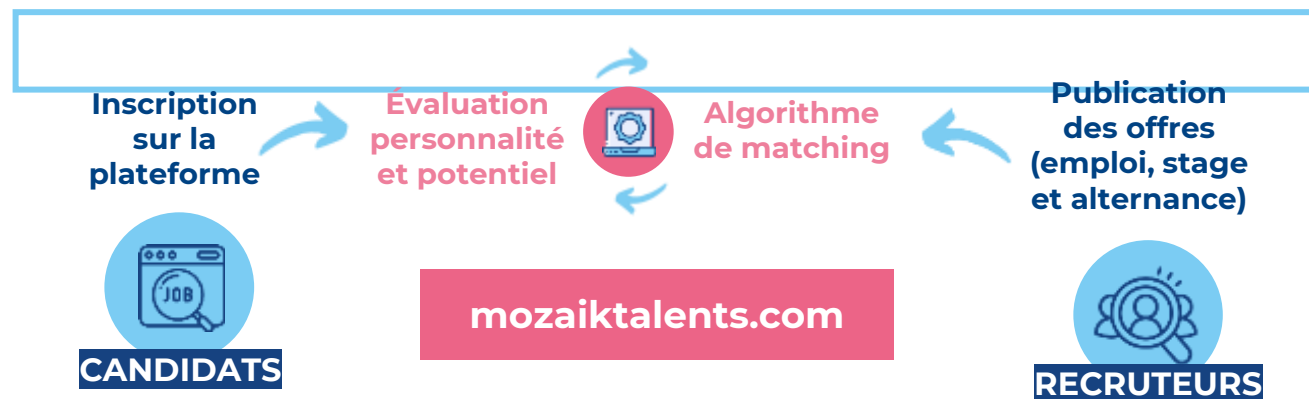
UN SITE EMPLOI INCLUSIF 100% GRATUIT

qui met en relation les talents avec des recruteurs engagés en déjouant les biais de discriminations à l'embauche.



UN MODE OPÉRATOIRE INNOVANT

qui valorise les profils des candidats et favorise les mises en relation sur la base des compétences techniques et comportementales avant tout.



MOZAÏK TALENTS EMPLOI QUELS CHIFFRES CLÉS ?



50 000
candidats
dont 8 000 actifs

x 2 en un an



1 600
recruteurs
engagés



74 000
offres
dont 8 000 actives

x 4 en un an



20 000
mises en relation

Chiffres consolidés de juin 2018 à juin 2022

**NE SOYEZ PAS DEMANDEURS D'EMPLOI
OFFREZ VOS TALENTS**

Trouver un emploi



Des milliers d'offres
d'emploi, de stage et
d'alternance à pourvoir
dans toute la France
et des outils pour valoriser
ses **soft skills** auprès de
recruteurs engagés.

#EMPLOI





MOZAÏK TALENTS
#COACHING

MOZAÏK TALENTS COACHING

5 BÉNÉFICES POUR LES CANDIDATS

Révélés son potentiel



Des solutions de coaching conçues par des professionnels du recrutement pour booster ses chances de décrocher un emploi, une alternance, ou un stage !

#COACHING

1

Prendre conscience, affirmer et **valoriser leur potentiel**

2

Décrypter les attentes du recruteur tout au long du processus de recrutement

3

Acquérir les codes du monde l'entreprise

4

Construire une stratégie de recherche performante sur un marché concurrentiel

5

Développer un réseau professionnel en rencontrant des professionnels et des pairs

NOS SOLUTIONS DE COACHING



EXPLORATION



J'accède à une plateforme en ligne où je me forme en toute autonomie !

→ Accédez à une plateforme digitale composée d'une vingtaine de modules vidéo, disponibles 24h/24, 7j/7.

→ 100% gratuit

Exploration : pour qui ?

- Étudiants à la recherche d'un stage ou d'une alternance
Avec ou sans diplôme
- Candidats à la recherche d'un emploi
Avec ou sans diplôme



IMPULSION



Je participe à un webinar en ligne animé par un.e expert.e en recrutement inclusif !

→ Participez à un webinar d'1h à 2h, pour découvrir les 10 clés pour décrocher son alternance ou son premier emploi.

→ 100% gratuit

Impulsion : pour qui ?

- Étudiants à la recherche d'une alternance
Bac à bac+5
- Jeunes diplômés à la recherche d'un premier emploi
Bac+2 à bac+5



**ZOOM SUR NOS PROGRAMMES DE
RECRUTEMENT INCLUSIF**

TECH YOUR JOB

DIVERSIDAYS

{konexio}

mozaïk
FONDATION

Financé par



PLAN
D'INVESTISSEMENT
DANS LES COMPÉTENCES



BANQUE des
TERRITOIRES
GROUPE CAISSE DES DÉPÔTS



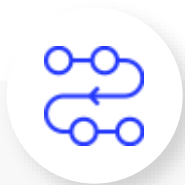
**Prenez part à
l'aventure !**

#EgalitédesChances
#Diversité
#Numérique
#Emploi
#Formation
#TremplinEmploi

NOTRE PROJET

Concrètement, **Tech Your Job** propose à chacun **d'établir un diagnostic** pour identifier son besoin sur le numérique et l'orienter vers le bon parcours : **montée en compétences sur l'utilisation d'un ordinateur, découverte des métiers du numérique ou initiation au code puis accompagnement personnalisé** vers un emploi ou une formation diplômante.

Déployé en **Ile-de-France** et dans les **Hauts-de-France**, son objectif est d'accompagner **près de 1 000 personnes d'ici 2023** vers l'emploi et les métiers en tension, en particulier ceux du numérique.



UN PROGRAMME EN 4 ÉTAPES

PROGRAMME COMPLET SUR UNE DURÉE DE 6 MOIS



ÉTAPE N°1

Diagnostic,
prise de connaissance du
bénéficiaire



ÉTAPE N°2

Orientation
vers une ou plusieurs
session(s) de
formation sur les outils
et/ou les métiers
numériques



ÉTAPE N°3

Bilan et orientation
vers une formation
certifiante ou vers une
recherche d'emploi



ÉTAPE N°4

**Accompagnement
dans la recherche
d'emploi :** mise à
disposition d'offres
d'emploi, mise en relation
avec des recruteurs et
suivi régulier



LES PUBLICS CONCERNÉS

Cibles prioritaires

- jeunes et demandeurs d'emploi vulnérables,
- personnes en difficulté d'insertion professionnelle,
- habitant les QPV (70%) en IDF & HDF

→ personnes pas ou peu qualifiées

Plus largement

- demandeurs d'emploi de très longue durée,
- bénéficiaires du RSA,
- bénéficiaires d'une protection internationale

Toute personne en grande difficulté d'insertion professionnelle, quel que soit le niveau de qualification.



Possibilité de rémunération des bénéficiaires la durée du programme

(pour les jeunes entre 18 et 29 ans sous conditions : non bénéficiaires de l'ARE, du CEJ, etc)



MEET'UP **IDF**

EMPLOI FORMATION

Projet Meet'Up IDF Emploi Formation

2^{ème} édition 2022/2023



L'objectif des Meet'Up IDF Emploi Formation ?

Accompagner **2 000 Franciliens** peu ou pas qualifiés,
pour qu'ils se forment ou accèdent à l'emploi
dans des secteurs qui recrutent.

de juillet 2022 à décembre 2023



Après une première édition réussie en 2021 :

1709 Franciliens, peu ou pas qualifiés,
accompagnés vers l'emploi et/ou la formation sur les secteurs qui recrutent !
dont 47% de sorties positives dans les 6 mois

Le dispositif du Meet'Up IDF Emploi Formation 2022/2023

Accompagner **2 000 Franciliens** peu ou pas qualifiés,
pour qu'ils se forment ou accèdent à l'emploi
dans des secteurs qui recrutent.

en
région

6 événements

Opérés par la **Fondation Mozaïk**
et un **consortium d'associations**

Sur **un secteur** qui recrute,

Sur toute l'**Île-de-France**

Objectif de **250 candidats** mis en
relation par événement :
210 en emploi + 40 en formation

1 500 bénéficiaires

+

en
local

6 événements

Opérés par les **acteurs locaux**,
accompagnés par la **Fondation Mozaïk**

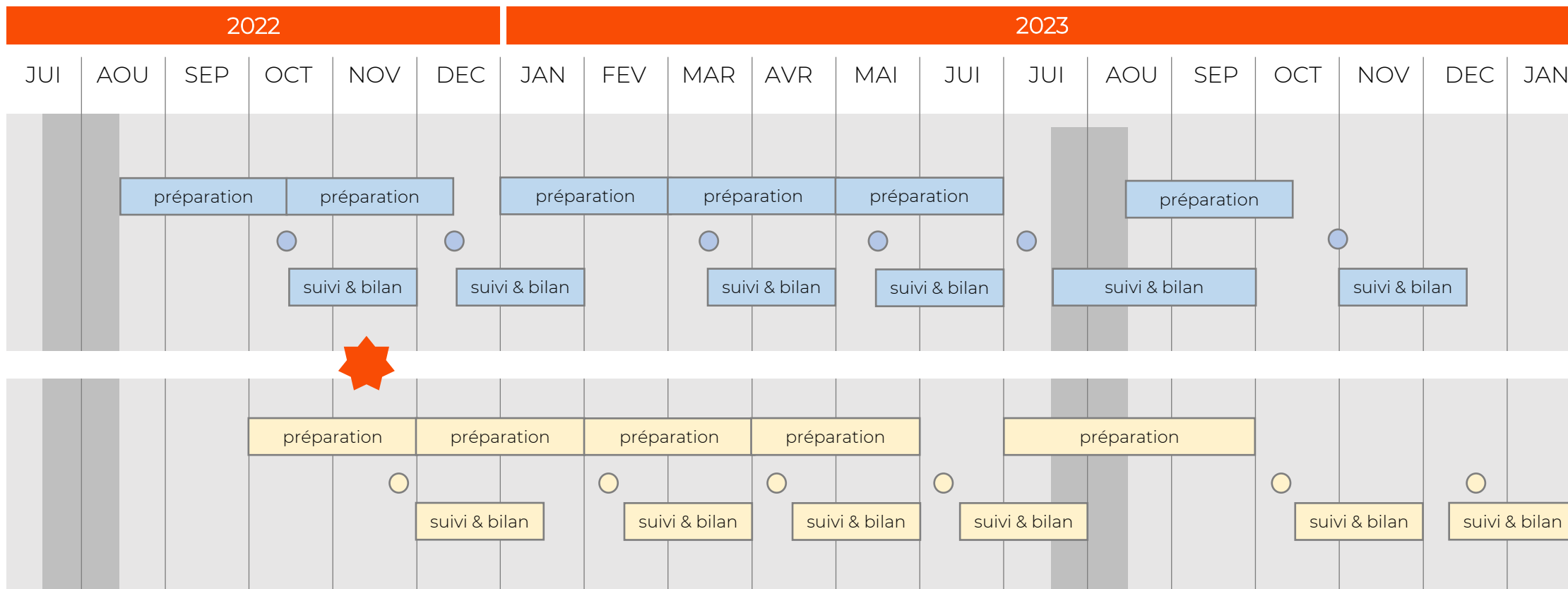
Sur **un bassin d'emploi** prioritaire,

Sur **tous secteurs**,

Objectif de **80 à 85 candidats** mis en
relation par événement sur de l'emploi.

500 bénéficiaires

Planning prévisionnel



Événement de lancement :

La Région et le consortium invitent les entreprises et organismes de formation d'Ile de France à venir découvrir le programme de l'édition 2022-2023 Meet'Up IDF Emploi Formation

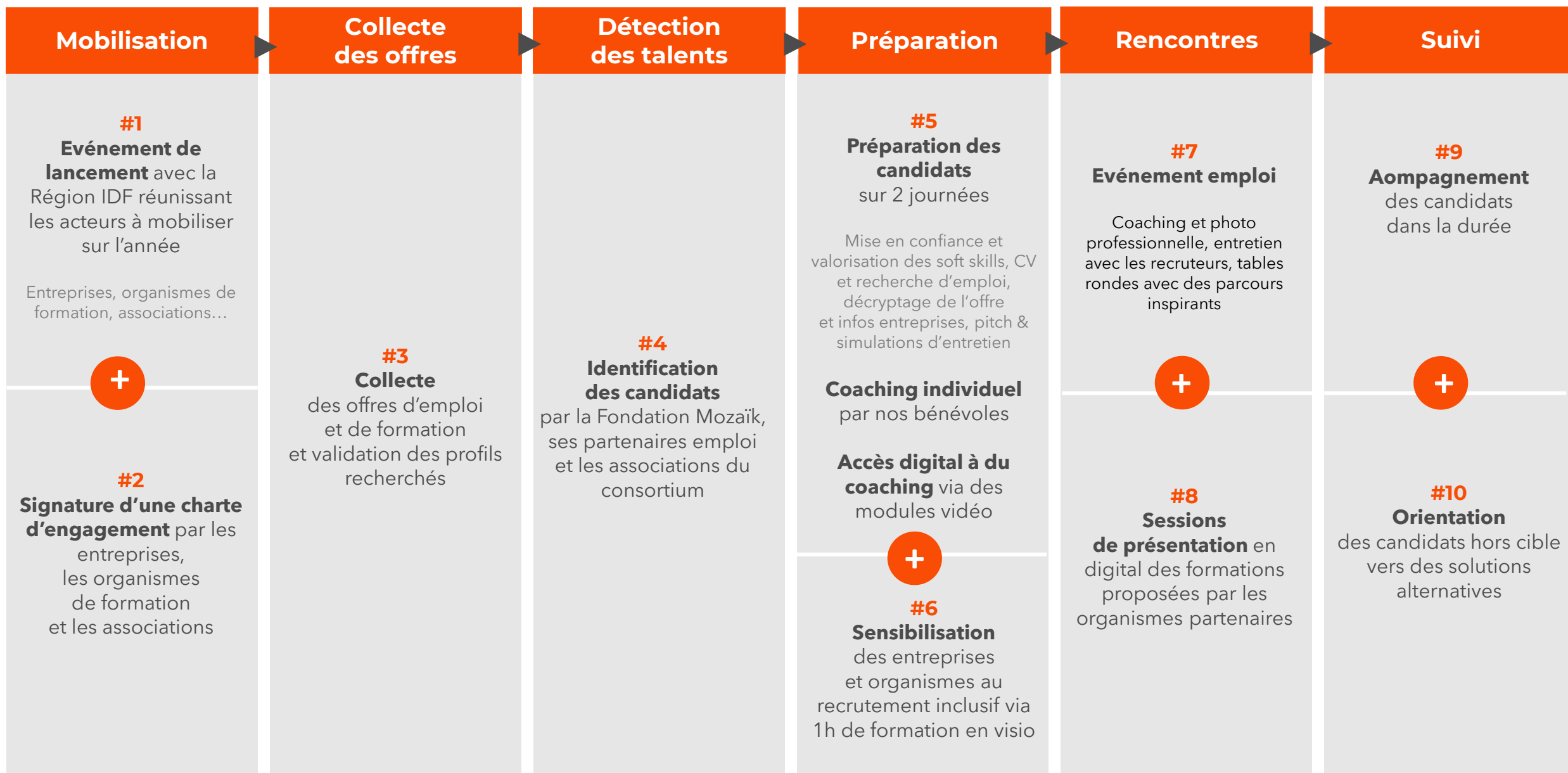
Secteurs listés à date :

- 20 oct : Hôtellerie, restauration, tourisme
- Commerce & distribution
- Transport & logistique
- Facility management / Intendance
- Services à la personne
- BTP

Bassins d'emploi listés à date :

- 94 avec Aéroports de Paris
- 77 autour de Meaux avec Disney
- Boucle de Seine Nord ?
- Plaine Commune ?
- XXX
- XXX

Les grandes étapes d'un événement Meet'Up IDF



Restons en contact

Partenaires Emploi



Adélie INZE
Responsable
du déploiement territorial
adelie.inze@mozaikrh.com

Orientation des Candidats



Envoi des CV à :
contact@mozaiktalents.com



Pour suivre et relayer les opportunités
d'emploi, d'alternance et de stage :

- > S'abonner à notre Jobletter à venir
- > Suivre la page Mozaik Talents
sur [Linkedin](#) et [Instagram](#)



Pour suivre l'actualité globale de la
Fondation Mozaïk :

- > [S'abonner à la Newsletter](#) de la
Fondation
- > Nous suivre sur [Linkedin](#)



4) Médiation sociale



Présentation de la médiation sociale et de l'action de France médiation

Interventions de :

Antonio FURTADO, Directeur adjoint - CITEO

Serge MUSABA MUSASA, Référent de parcours - CITEO

Patrick PLESSIER, Directeur - Fidamuris

Rabir DAOUD, Référent de parcours - Fidamuris

Contact : sandra.leocadie@francemediation.fr





Journée de formation des référents de parcours du PRIJ



7 septembre 2022



**PRÉFET
DE LA RÉGION
D'ÎLE-DE-FRANCE**

*Liberté
Égalité
Fraternité*

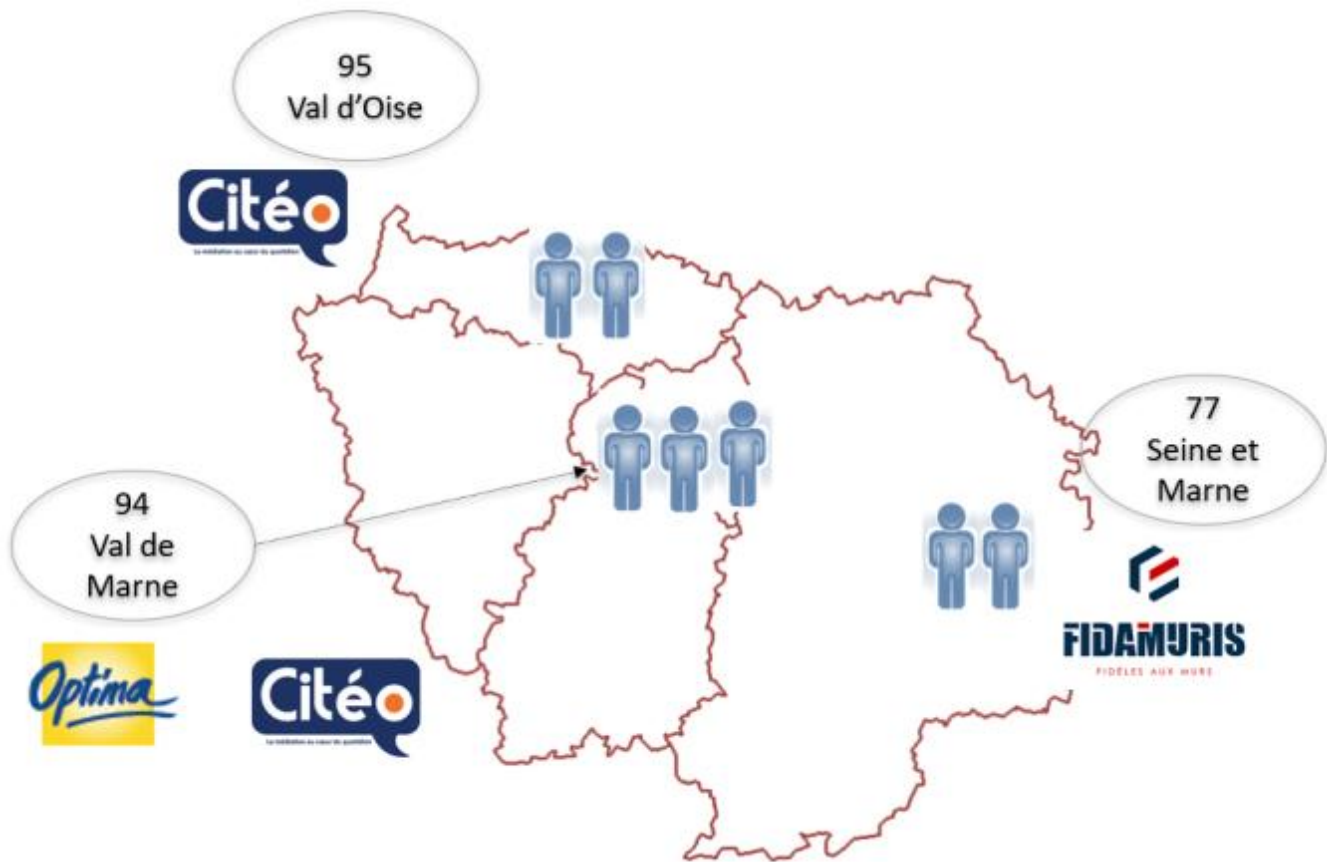
**Drieets
ÎLE-DE-FRANCE**





Pilotage et animation du projet

En charge du déploiement opérationnel sur les territoires



Le Référent de Parcours, un médiateur social

→ Un métier

Médiateur social

→ Un emploi

Référent de parcours

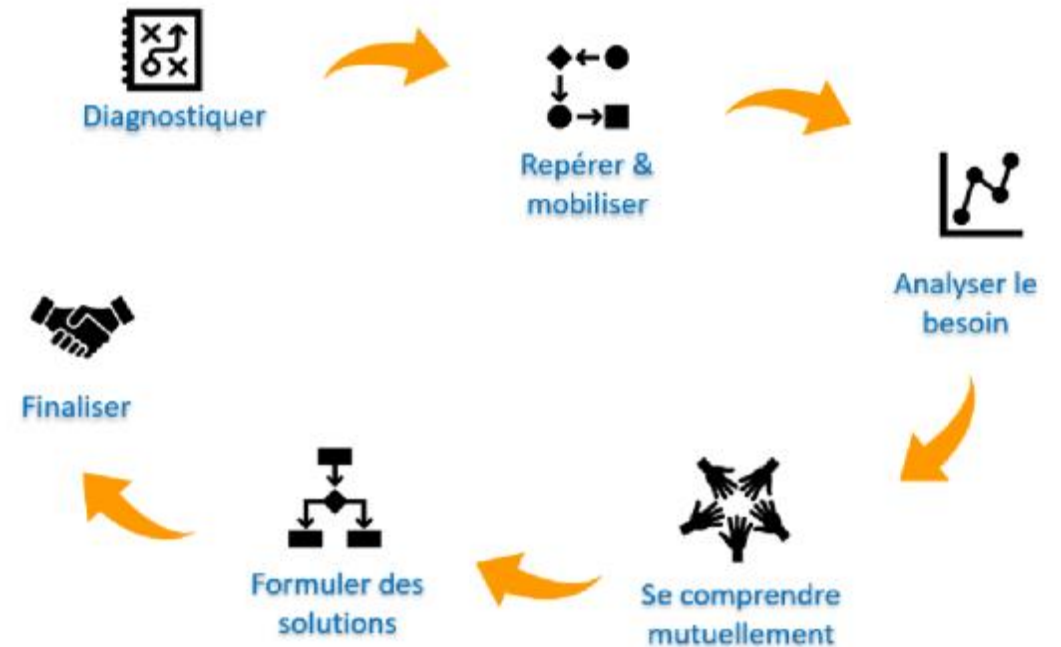
3 objectifs

- Contribuer à l'intégration des publics cible dans un Parcours Individualisé d'Insertion
- Développer/ Participer à l'organisation d'actions de sociabilisation et de remobilisation
- Offrir une aide personnalisée et cohérente en faisant appel aux services adéquats

2 fonctions

- Une fonction de repérage
- Une fonction de remobilisation

1 processus d'intervention



Une position de tiers facilitateur

Le référent de parcours ne se substitue pas aux personnes ni ne les influence dans leurs choix. Il doit cependant leur expliquer les implications de chaque option. Tout au long du projet, il écoute et encourage, selon une approche ouverte, bienveillante et de non jugement. La personne bénéficie d'un suivi confidentiel et individualisé de sa situation qui associe, au besoin, des proches pouvant le soutenir dans sa démarche.

→ **Faire avec les publics**

Une présence active dans et hors les murs, à l'échelle du territoire

Dans l'esprit de la médiation sociale, le référent de parcours assure une « présence active de proximité » dans l'espace public, en allant à la rencontre des publics. Il assure aussi des permanences à leur bureau pour répondre à des demandes d'entretien spontanée

→ **Aller vers les publics.**

La présence active, un des 8 registres d'intervention du médiateur social



Un accompagnement qui facilite une démarche volontaire et autonome d'insertion socioprofessionnelle

Le référent de parcours travaille à la construction avec la personne d'une trajectoire d'insertion structurante, personnalisée et progressive. Il assure un rôle de conseil, de facilitation et d'orientation. Il accompagne la formulation d'objectifs puis aborde des possibilités et aide à la concrétisation de solutions.

Une articulation fine avec les acteurs du territoire


L'action du référent de parcours s'inscrit dans le réseau local des acteurs œuvrant dans les domaines économique, social, de l'insertion ou de la formation. Ce positionnement transversal permet au référent de parcours de mobiliser des ressources et de nouer des partenariats utiles à l'insertion des personnes.

→ **Faire avec les partenaires**

→ **Faire venir vers les structures de l'insertion et de l'emploi.**



Opérationnalité du projet à Gonesse
Les actions des référents de parcours
et un focus sur la dynamique
partenariale.



Présence active de proximité sur les **3 quartiers de la ville** - la Fauconnière, Saint-Blin et les Marronniers.

Organisation de permanences une fois par semaine sur chacun des quartiers, au sein de structures partenaires - Centre Louis Aragon, Centre socio-culturel Marc Sangnier, Centre socio-culturel Ingrid Bettencourt

Information et mise en lien avec les partenaires de l'emploi (mission locale, pôle emploi, initiative 95, CIO, PIJ...), de l'action sociale (CCAS, maison de la solidarité...) ou d'autres partenaires comme UniCité ou Sport en ville.

Participation à des projets partenariaux comme celui du Forum « Job dating » en juin 2021, organisé par le centre d'information et d'orientation.

Participation aux réunions du Groupe de Travail Opérationnel : l'objectif est de partager les informations sur le repérage des jeunes et travailler en mode « résolution de problème » sur l'axe remobilisation / 5 réunions en 2021



2 référents de parcours

Serge MUSABA MUSASA

Mariam CISSE



**Opérationnalité du projet à Melun
Focus sur l'articulation entre les
dispositifs de médiation sociale &
les séjours de remobilisation**



Visite du SMITOM-LOMBRIC à Vaux-le-Pénil sur les installations de traitement des déchets ménagers.

7 séjours organisés en 2020 et 2021

56 jeunes concernés



Viste du musée du Louvre



Participation à un atelier Apiculture



Participation au Salon Jeunes d'Avenir



2 référents de parcours

Nathalie TISSERRAND
Rabir DAOUD



www.francemediation.fr



[@francemediation](https://www.facebook.com/francemediation)



[@FranceMediation](https://twitter.com/FranceMediation)



[France Médiation](https://www.youtube.com/FranceMediation)



FRANCÉMÉDIATION

Les acteurs de la médiation sociale





5) Soutien psychologique



Soutien psychologique aux jeunes et appui des référents de parcours

Interventions de :

Jeanne BERGER, Educatrice spécialisée - Centre Devereux

Mustapha ECHAOUI, Psychologue clinicien - Centre Devereux

Contacts : jeanne.berger@devereux.fr



SOUTIEN PSYCHOLOGIQUE AUX JEUNES ET APPUI AUX RÉFÉRENTS DE PARCOURS

Centre Georges Devereux

Objectifs de l'action

- * Contribuer au PRIJ en soutenant les référents de parcours et les jeunes accompagnés
- * Favoriser l'accès aux soins à des jeunes dont les **troubles psychiques** freinent les démarches d'insertion
- * Apporter un appui technique aux référents de parcours

Inspiration

- * Cette action s'inspire de l'expérience de l'équipe de psychologues du Centre Georges Devereux
 - * auprès de familles migrantes depuis sa création en 1993
 - * Et dans le cadre du Programme de Réussite éducative depuis 2007
 - * « Equipes mobiles d'appui psycho-social »
 - * Chanteloup-les-Vignes, Clichy-sous-Bois, Achères, Montfermeil, Paris 19°...

Méthodologie

- * Le Centre Georges Devereux s'appuie sur une méthodologie spécifique :
l'**ethnopsychiatrie clinique**
- * Penser les personnes à partir de leurs attachements sociaux
 - * langues, systèmes de parenté, divinités, manières de faire, dispositifs thérapeutiques...
- * Travailler en groupe pour multiplier les points de vue
 - * Psychologues + médiateurs ethnocliniciens
 - * Professionnels connaissant déjà la situation (Référents de parcours)

Fonctionnement

- * Partenariat resserré avec quatre territoires
 - * Permanences régulières
 - * Analyse de situations
 - * Consultations en présence du référent de parcours
- * Soutien ponctuel à distance ouvert à tous les référents de parcours d'IdF
 - * Echanges téléphoniques
 - * Visio-consultations

Contact

* Coordinateurs de l'action :

Mustapha Echaoui, psychologue : mustapha.echaoui@devereux.fr

Jeanne Berger, éducatrice :
jeanne.berger@devereux.fr



6) Culture



Projet Objectif Louvre

Intervention de :

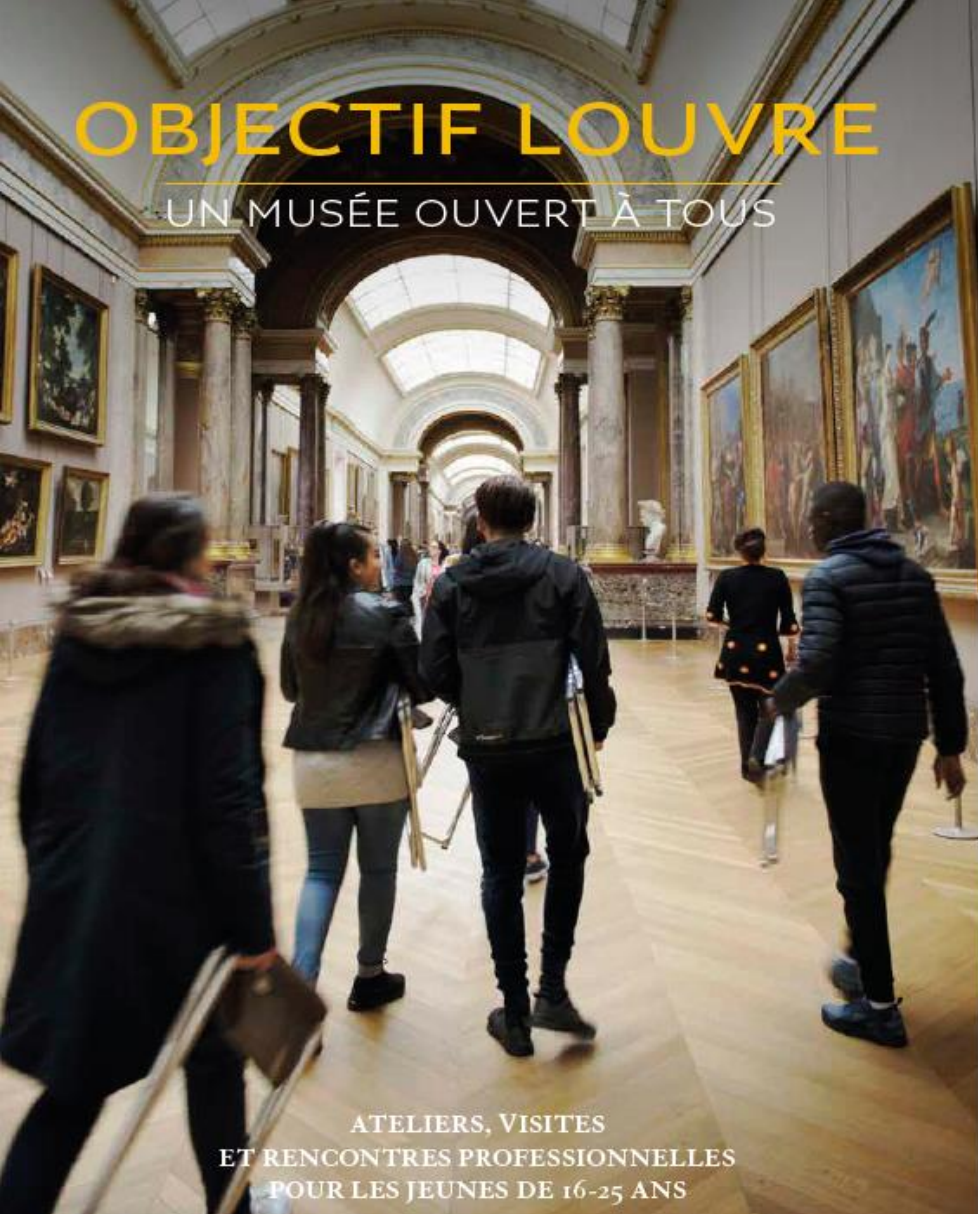
Camille SEUZARET, Chargée de programmation justice et insertion –
Musée du Louvre

Contact : Camille.Seuzaret@louvre.fr



OBJECTIF LOUVRE

UN MUSÉE OUVERT À TOUS



ATELIERS, VISITES
ET RENCONTRES PROFESSIONNELLES
POUR LES JEUNES DE 16-25 ANS

Journée de formation des référents du
parcours PRIJ

Le Programme Objectif Louvre

7 septembre 2022

LOUVRE

LE PROGRAMME Objectif Louvre

LOUVRE

Un programme pour les structures de l'insertion d'Ile de France en collaboration avec la Préfecture de Région dans le cadre du PRIJ proposant :

- Des formations pour les jeunes autour de la prise de parole dans le cadre exceptionnel du musée
- Des formations pour les encadrants
- Une semaine dédiée par saison (formation, visites, ateliers)



LE PROGRAMME Objectif Louvre

LOUVRE

La formation Objectif Louvre pour les jeunes

Une formation basée sur le développement personnel : prise de confiance en soi, prise de parole devant un auditoire, travail en équipe

Nombre de participants : entre un minimum de 7 et un maximum de 15 participants

Structure de la formation :

- 3 demi-journées de formation
 - 1 demi-journée au sein de la structure
 - 2 demi-journées au musée du Louvre

Contenu de la formation :

- Découverte du musée et de ses collections à travers le clip de Jay-Z et Beyoncé et d'une maquette 3D
- Jeux de postures, de formes théâtrales, présentation d'une œuvre au musée
- Rencontre avec un professionnel du musée
- Découverte en autonomie des œuvres visibles dans le clip



LE PROGRAMME Objectif Louvre

LOUVRE

La formation Objectif Louvre pour les encadrants

Une formation spécifique pour présenter, encadrer et réinvestir et reproduire l'expérience des jeunes au musée du Louvre

Structure de la formation :

- 1 journée au musée du Louvre

Contenu de la formation :

- Découverte du livret « Objectif Louvre encadrant »
- Découverte des outils présentés pendant la formation (maquette, clip...)
- Découverte du musée (espaces pratiques et collections)
- Prise de parole face aux œuvres

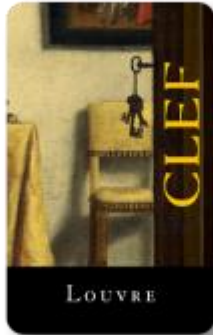
Prochaine session 2022 : 28 novembre entre 9h et 17h



LE PROGRAMME Objectif Louvre

LOUVRE

La Carte CLEF



Une carte gratuite regroupant les avantages permettant la préparation de sa venue en groupe.

La carte CLEF vous offre :

- Un accès gratuit et illimité au musée du Louvre et au musée national Eugène-Delacroix ;
- Un accès privilégié grâce à des files les dédiées prioritaires ;
- Un accès au pack formation.

La Carte CLEF+



La carte CLEF+ vous offre :

Tous les avantages de la carte CLEF avec en PLUS :

- Un accès gratuit à deux aux collections permanentes le samedi ;
- Un accès gratuit à deux aux expositions du hall Napoléon pendant les 15 premiers jours d'ouverture ;
- Un accès gratuit aux conférences et films à l'auditorium et le tarif réduit pour les concerts ;
- Un tarif réduit pour l'abonnement à Grande Galerie, le Journal du Louvre (22 euros au lieu de 32) ;
- Un tarif réduit dans les boutiques (-5%) et restaurants (-10%) du musée du Louvre.

LE PROGRAMME Objectif Louvre



Se former au Louvre Face aux œuvres et au Studio



Histoire de l'art

Le samedi à 9h30

Des rendez-vous réguliers pour découvrir ou redécouvrir les collections et vivre au rythme de l'actualité du musée.

Préparation à la visite et découverte d'activités

Le vendredi à 9h30 et le samedi de 14h à 17h

Des rendez-vous réguliers pour être accompagné dans son projet de visite : rencontres professionnelles, modules de formation spécifiques et découverte d'activités adaptées aux différents types de publics !

Se former en ligne Le Louvre à portée de clic



Les visioconférences mensuelles

Le dernier mardi du mois à 18h30

Des rendez-vous réguliers en nocturne chez soi !

Les formations capsules

Louvre et Artips Factory

Des capsules de quelques minutes, aussi courtes qu'addictives, pour devenir incollable sur le Louvre avant de l'arpenter avec vos groupes à travers 8 balades en ligne dans les collections !

Inscrivez-vous sur louvre.artips.fr

LE PROGRAMME Objectif Louvre

LOUVRE

La Semaine « Objectif Louvre »

Une semaine d'activités dédiée aux jeunes et à leurs encadrants afin de rompre avec les freins symboliques de ces publics et créer un lien nouveau entre les jeunes et le musée.

- Des offres d'ateliers, des parcours autour du clip de Beyoncé et Jay-Z, de visites conférences, des rencontres métier avec des agents du Louvre, des « visites coulisses », une offre d'activités hors les murs...
- Des sessions de formations à la prise de parole pour les jeunes et les encadrants autour du clip de Jay-Z et Beyoncé

Prochaine semaine Objectif Louvre : du 28 novembre au 2 décembre 2022

Informations, programme et inscriptions via la News letter Champ social et la boîte mail : champsocial@louvre.fr



LE PROGRAMME Objectif Louvre

LOUVRE

Accompagner les jeunes au musée : visiter le musée en groupe

Gratuité

Les publics du champs social bénéficient de la gratuité d'entrée au musée pour des visites en groupe **avec ou sans médiateur**.

La brochure « Accompagner mon groupe au musée »

Retrouvez dans cette édition annuelle et disponible en ligne, l'offre d'activités à destination de vos groupes : visites conférences, ateliers, expositions..

Comment réserver une visite au musée ?

- Des formulaires dédiés au champ social téléchargeables sur www.louvre.fr
- Des boîtes mail dédiées : visites-reservations@louvre.fr pour les visites avec médiateur et champsocial@louvre.fr pour les visites autonomes



Les personnes ressources

The Louvre logo, featuring the word "LOUVRE" in a serif font, set against a dark background with a subtle, light-colored pattern.

Pôle Social - Justice - Territoires

Projets Culture – Justice et jeunes en insertion

Camille Seuzaret

Camille.seuzaret@louvre.fr

Une boîte mail commune : champsocial@louvre.fr

Une page web dédiée : <https://www.louvre.fr/visiter/venir-en-groupe/groupes-du-champ-social-et-du-handicap>



Direction des Relations Extérieures
Sous-direction du Développement des Publics et de l'Éducation Artistique et Culturelle



CLOTURE

Matthieu PITON,
Chef de la Mission ville

