

Plan Régional d'Insertion pour la Jeunesse/ PRIJ

RETOUR D'EXPERIENCE

LET'S HUB : UNE COMMUNAUTÉ NUMÉRIQUE AU SERVICE DE L'INSERTION



ENTRETIEN AVEC LES CRÉATEURS DE LET'S HUB

En quelques mots, décrivez-nous votre projet

Depuis 2014, notre ambition est de relier les acteurs des territoires afin d'organiser le renforcement de leur capacité d'agir collectivement pour résoudre des défis collectifs. Notre principal champ d'action est l'insertion professionnelle mais nous travaillons également sur la réduction de la pauvreté.

Nous permettons aux professionnels de l'accompagnement (CIP, référent de service civique, adulte relais) mais également aux autres acteurs de leur accompagnement (contributeur du territoire, bénéficiaire) d'accéder à des outils digitaux et des repères de pratiques facilitant leur quotidien via une plateforme numérique.

Notre postulat est qu'un accompagnement peut être réussi si une distribution des rôles est organisée en lien avec des objectifs définis en amont par les parties prenantes liées au défi qu'on souhaite relever.

Quels sont les objectifs de votre plateforme ?

- Permettre un accompagnement collaboratif autour des bénéficiaires,
- Permettre une gestion du parcours (plusieurs accompagnements en simultané avec un partage de certaines informations pour les accompagnateurs (expériences vécues, compétences obtenues, projet.s des bénéficiaires)

Quel est votre rôle au sein du PRIJ ?

Nous sommes mobilisés depuis 3 ans au sein du PRIJ du territoire de Sénart (Moissy-Cramayel et Savigny-Le-Temple) et nous étendons notre mobilisation progressivement en Seine-et-Marne avec l'appui de la Préfecture.

Nous avons conçu, avec les membres des collectifs, des espaces d'accompagnement pour améliorer la collaboration des membres (adultes relais, CIP, OF, autres acteurs de l'accompagnement).

Voici ci-dessous quelques usages co-construits :

- Inscription numérique des bénéficiaires à la main des médiateurs (vs ajout des données sur un tableau excel)
- Identification automatique des publics concernés par le PRIJ

- Système de newsletter pour informer les membres du collectif PRIJ des nouveautés (envoyée une fois par semaine)
- Répertoire d'événements partagés permettant de référencer, d'inscrire les bénéficiaires et de faire un suivi sur la participation
- Notification pour les membres (nouvelle note de suivi, retour à la suite de la participation à un événement, alerte bénéficiaire sans situation, ...)
- Création et mise à jour de profil partagé permettant d'attester des compétences aux bénéficiaires, valoriser leurs expériences et valoriser leur.s projet.s
- Système d'exports des informations des parcours d'accompagnement pour réaliser des suivis avec les acteurs du territoire (Préfecture, Collectivités, ...)

Quelle est la plus-value de votre espace numérique dans le cadre du PRIJ ?

- Donner au médiateur un rôle central dans l'accompagnement avec des outils professionnalisants
- Un meilleur partage des informations entre les membres du collectif (événements proposés, informations d'accompagnement utiles, suivi du parcours) et une plus grande capacité à distribuer des rôles sur le parcours des jeunes
- Une capacité d'identifier les bonnes pratiques et valoriser le travail réalisé par les professionnels et leurs compétences (notamment celles des médiateurs / adultes relais pour qui ce rôle peut être un tremplin pour la suite de leur parcours professionnel)

Des perspectives de développement ? Lesquelles ?

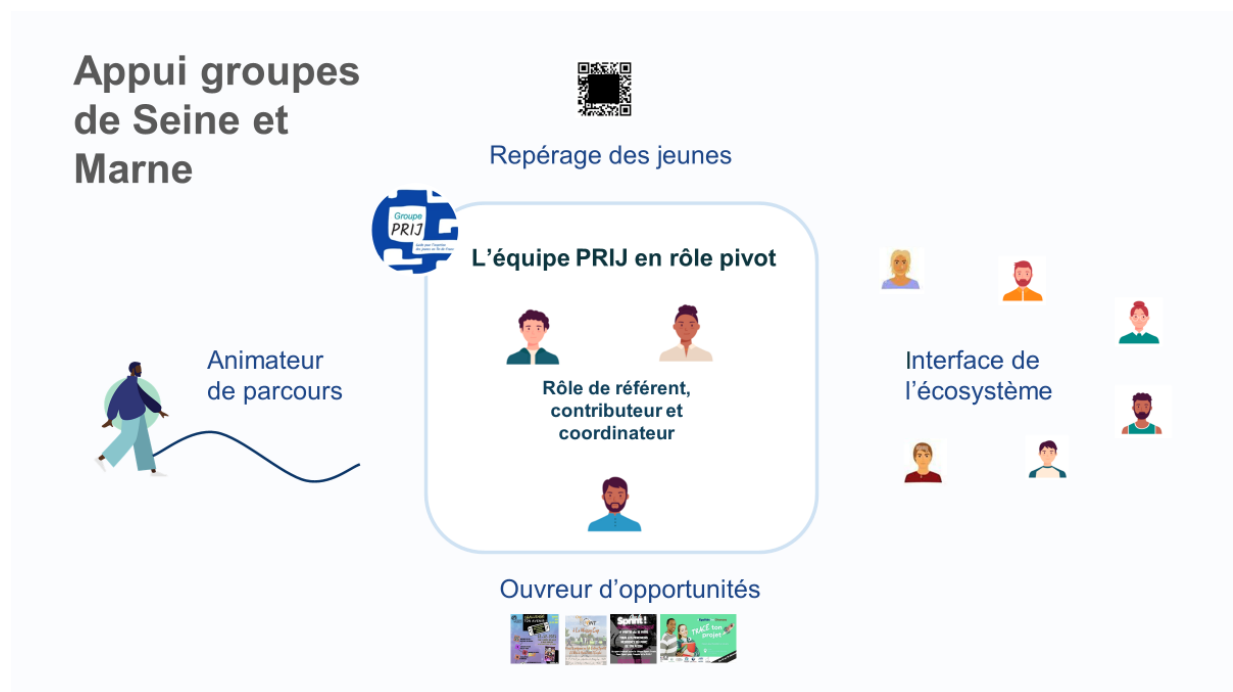
- Partager les pratiques entre les PRIJ du 77 à la demande de la préfecture
- Partager un référentiel de solutions avec d'autres PRIJ, avec un kit duplicable en Ile-de-France
- Former plus d'acteurs à la mise en place de "Découverte métier par le geste" et aux méthodes de valorisation des expériences des jeunes en format CV badgés mettant en avant toutes les micro confiances qu'ils peuvent faire valoir

- Forger une culture commune de mise en relation des jeunes avec les opportunités professionnelles (par exemple en utilisant l'outil Diag Oriente)
- Constituer une place de village des impacts à faire progresser dans les QPV avec appel aux sponsors et positionnement des équipes PRIJ en co-animateurs
- Réfléchir à la mise en réseau des lauréats notamment du Plan Pauvreté Ile de France pour faciliter l'activation de leurs solutions pour les publics accompagnés et valoriser leur impact grâce à un reporting partagé entre les parties-prenantes (Commissaire, Préfet, France Travail, le CD, la CAF)

ILLUSTRATION DES PROPOS

Le développement du partenariat autour des jeunes

Appui aux rôles d'une équipe PRIJ notamment des adultes relais / médiateurs grâce aux formats d'accompagnement de la plateforme letshub.fr



Cycles d'accompagnement à partir du rôle d'adulte relais



Mobilisation des partenaires à partir des situations identifiées par les adultes relais

L'équipe locale se mobilise autour des bénéficiaires

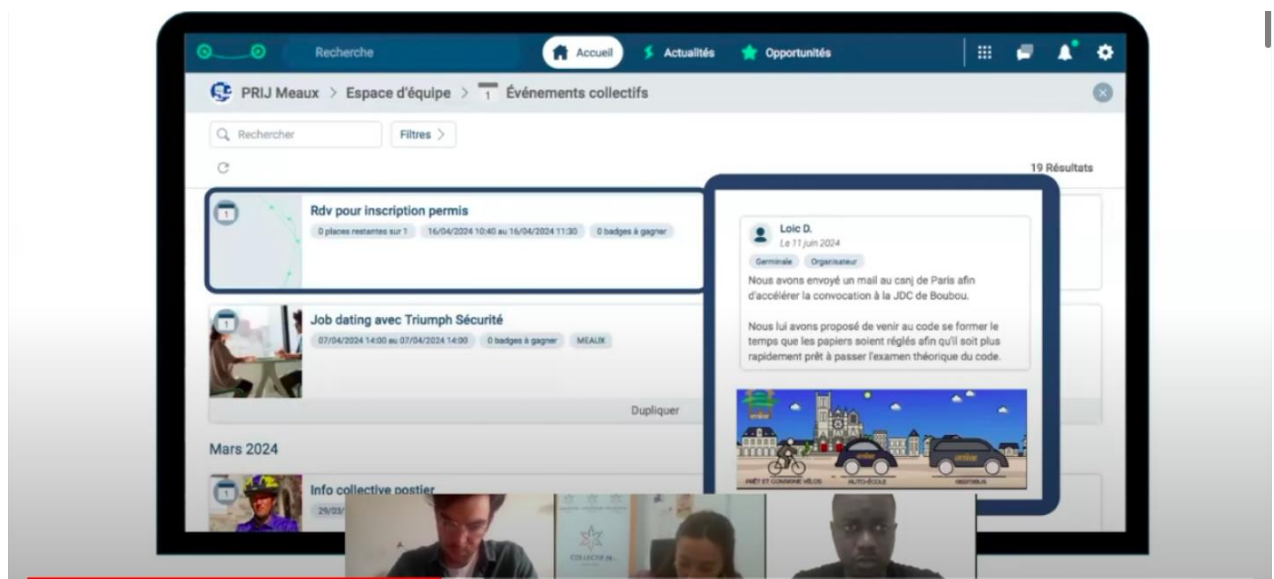
Les partenaires **commentent les sujets** ajoutés par les coordinateurs

0 + Tous **votent pour les meilleures solutions** à proposer au bénéficiaire selon la situation présentée

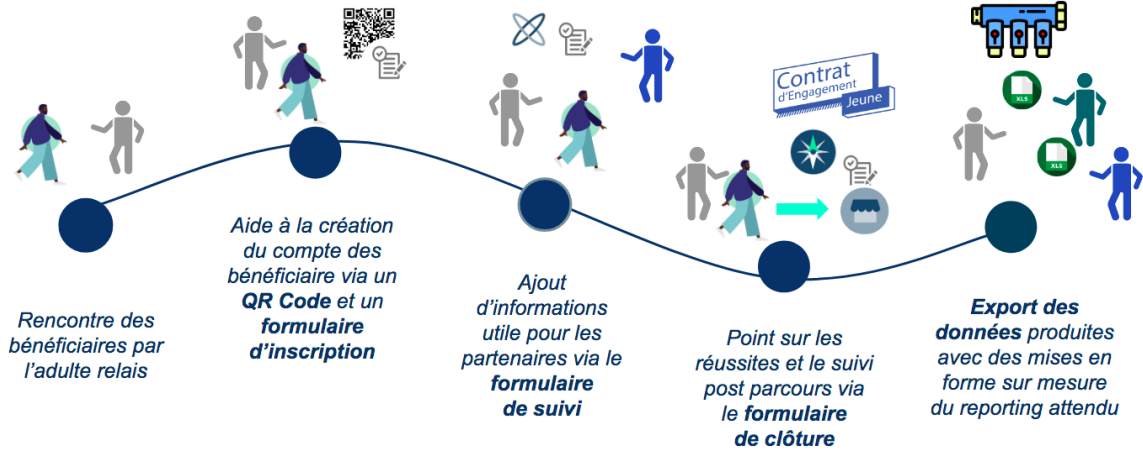
1 Les coordinateurs **ajoutent les mises en relation*** proposées via des événements

* **des open badges peuvent y être associés afin d'attester les compétences des bénéficiaires**

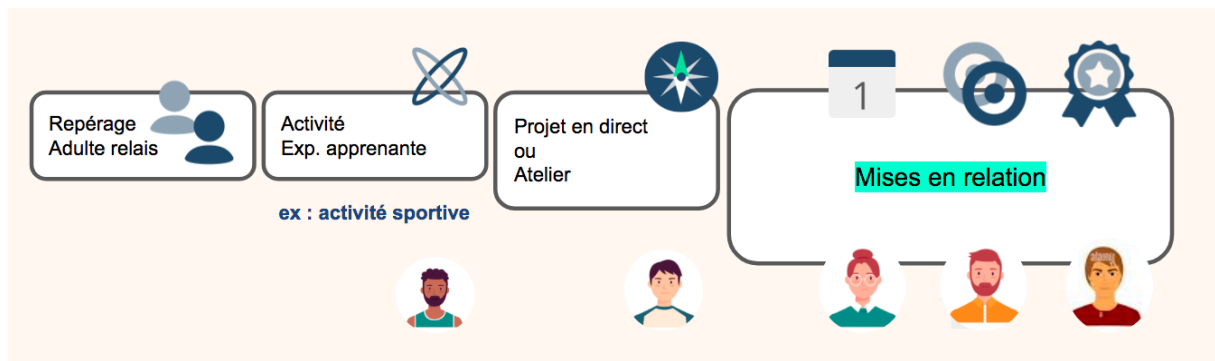
Exemple de suivi réalisé suite à une mise en relation avec un partenaire



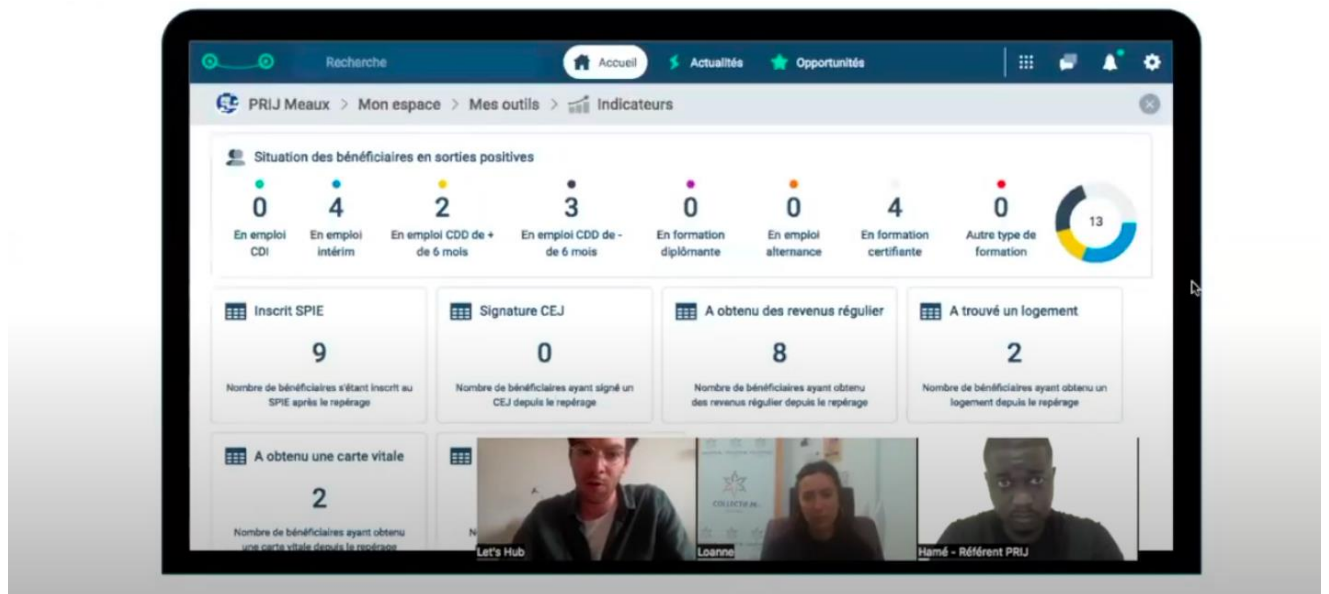
Ingénierie d'accompagnement basée sur le rôle d'adulte relais pour assurer le suivi des parcours d'accompagnement (saisie de données)



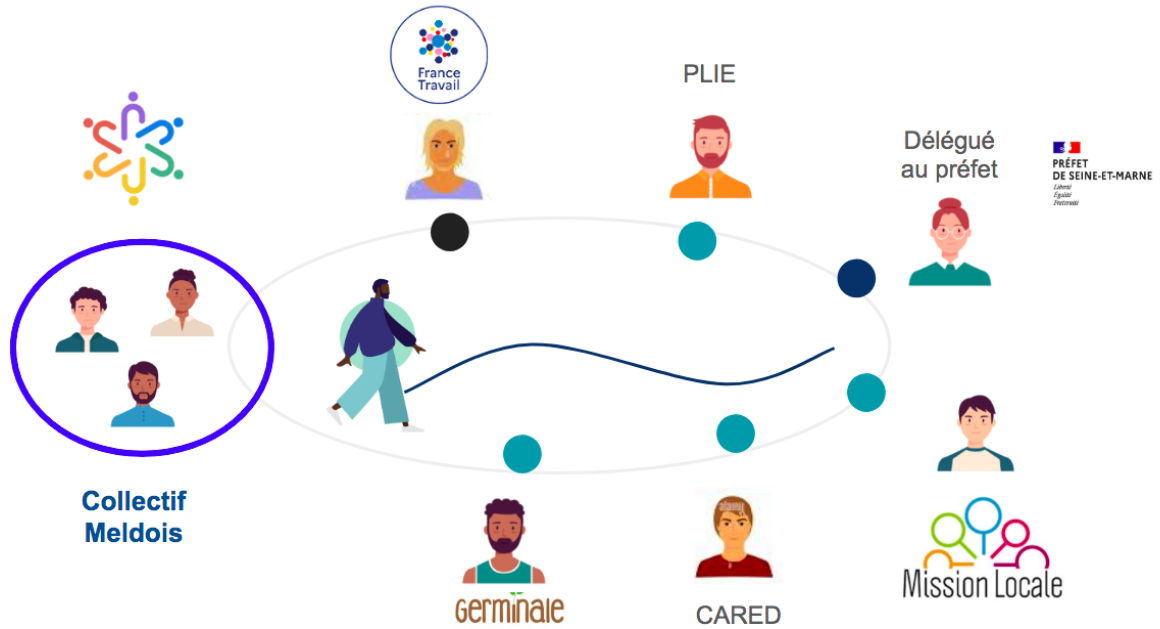
Ingénierie d'accompagnement et mise en relation avec les partenaires



Indicateurs sur les parcours accompagnés et mesure d'impact



Accès des partenaires locaux du PRIJ aux outils d'accompagnement selon leur rôle (accompagnateur, contributeur)

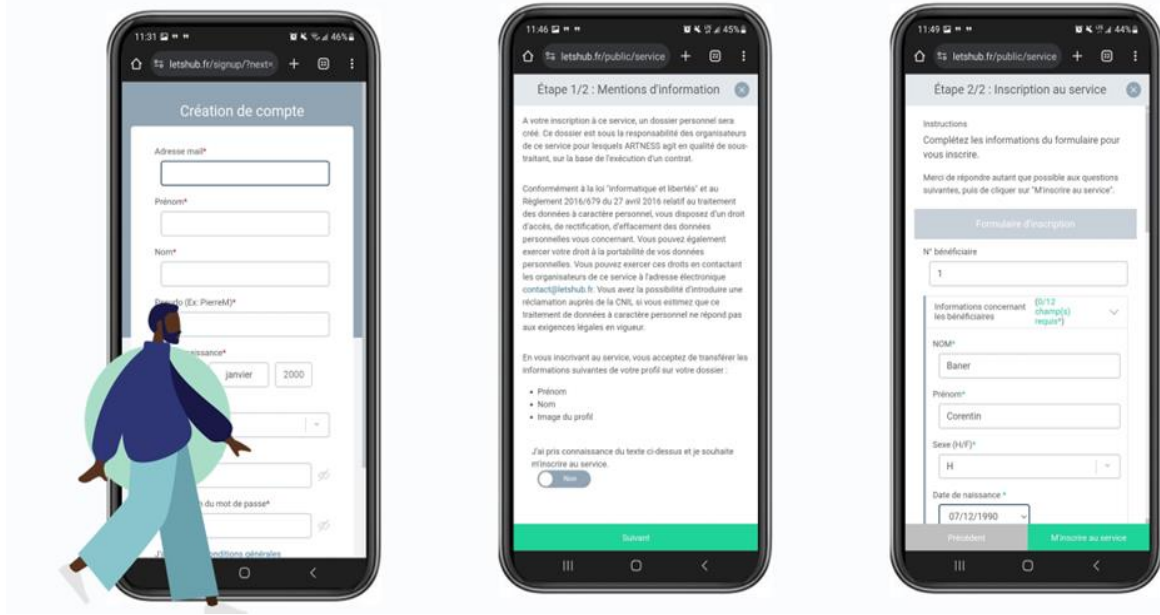


Un outil pour les jeunes

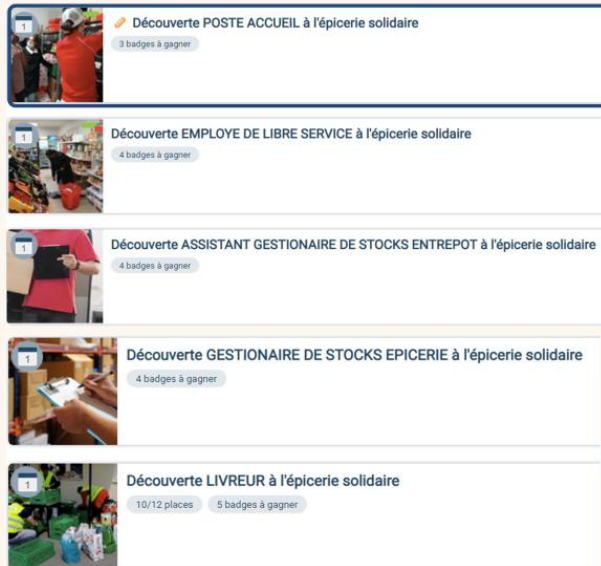
Inscription du bénéficiaire via un QR CODE



Création du compte + inscription au parcours via un formulaire



Exemple d'expériences apprenantes proposées aux jeunes



🔪 Découverte POSTE ACCUEIL à l'épicerie solidaire

📌 Dire bonjour/accueil avec respect, bienveillance, sourire/ aider le bénéficiaire

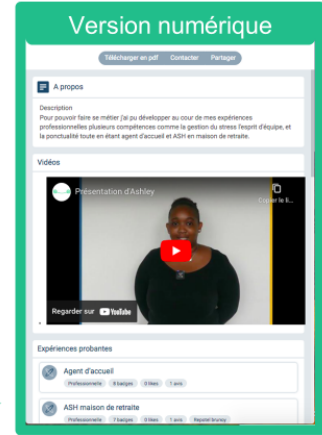
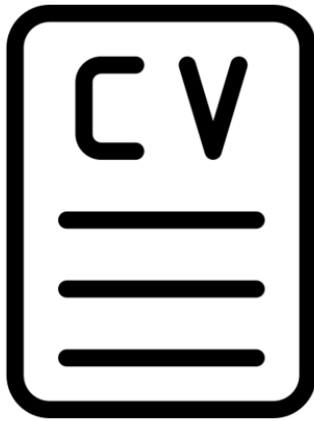
📌 Respecter les règles sanitaires avec les bénéficiaires

📌 Identifier le bénéficiaire / vérifier la carte/la date et heure de rendez-vous du bénéficiaire

Compétences à développer :



Résultat : un PDF de son profil de compétences métier à présenter en + du cv



Mises en relation "défis métiers par le geste pro" à activer



Petite enfance



Data center



Animateur sportif



Service à la personne



Fibre optique



Restauration



Entretien



Maçonnerie



Maintenance des bâtiments



PLUS
construction d'un profil de compétences avec expériences passées et projet validé

EN BREF : LES IDEES CLE

- ➔ Let's Hub est une plateforme de communautés qui facilite la co-construction de solutions collectives, un outil de mise en lumière de la coopération dans un parcours
- ➔ Les jeunes identifient leurs compétences et celles qu'ils souhaitent acquérir. La bourse des opportunités et les pistes d'activités sont partagées et valorisées à travers la reconnaissance de compétences badgées
- ➔ C'est la possibilité d'une coordination d'actions avec l'écosystème local et d'une valorisation d'expertises complémentaires au bénéfice des parcours d'insertion des jeunes
- ➔ C'est l'opportunité d'ancrer des parcours sur un bassin d'emploi territorialisé
- ➔ C'est un point d'interconnexion qui permet l'inventivité, le développement des partenariats locaux ; un point de contact unique qui concentre les données et les transmet par un seul canal
- ➔ C'est une aventure collaborative visant l'évolution des compétences et des pratiques, qui permet à des acteurs d'univers différents d'apporter des solutions concrètes et d'accompagner le développement de ces solutions sur le territoire
- ➔ C'est une place de village qui met en évidence toutes les actions à impact qui font progresser la capacité de tous à relever des défis dans les quartiers prioritaires

CONTACTS

Jean-Philippe AURAND
Directeur
jpha@ecoresilience.org

Valentin BERNARD
Responsable développement
valentin.bernard@letshub.fr