

Volontaires pour l'Emploi

L'ÉPIDE ET SA STRATÉGIE NATIONALE EN
FAVEUR DES JEUNES ISSUS DE QPV



RÉPUBLIQUE
FRANÇAISE

*Liberté
Égalité
Fraternité*



ÉPIDE

ÉTABLISSEMENT
POUR L'INSERTION
DANS L'EMPLOI



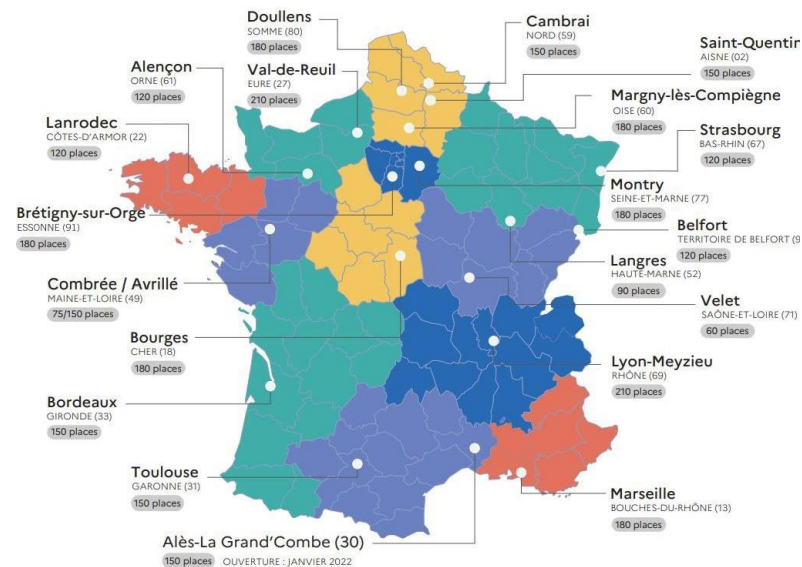
Cofinancé par
l'Union européenne



quartiers2030

L'EPIDE EN BREF

- Depuis 2005, le seul opérateur de l'Etat spécialisé dans l'insertion professionnelle et sociale de jeunes de 17 à 25 ans, sous tutelle des ministères de l'Emploi, de la Politique de la ville et des Armées
- 20 centres en France hexagonale
- Une capacité d'environ 3 000 places en simultanée, dont 1 400 places réservées aux jeunes de QPV
- Un accueil 5 jours sur 7 en internat, avec la possibilité d'être hébergé 7 jours sur 7



Accompagner les jeunes de 17 à 25 ans, en cumul de vulnérabilités, à travers un parcours d'insertion professionnelle et sociale « sur-mesure et intensif » pour accéder durablement à l'emploi, en tant que citoyens engagés. **Tous, Volontaires pour l'Emploi !**

LES VOLONTAIRES À L'INSERTION

- Plus de 4 000 jeunes accueillis par an
- Des jeunes de 17 à 25 ans, pas ou peu diplômés et/ou en voie de marginalisation
- 19 ans d'âge moyen, tous "volontaires"
- 34% issus de QPV
- 29% de mineurs
- 27% de femmes
- 8% de bacheliers



9 mois de parcours moy.

90% de taux occupation

64% de taux d'insertion

0 sortie sans solution

Indicateurs de "vulnérabilité" :

- Ne pas savoir comment trouver un emploi
- Ne pas trouver de l'aide dans son entourage
- Avoir déjà renoncé à se nourrir ou à se soigner
- Ne pas avoir su où dormir le soir
- Avoir eu des comportements à risques
- Être issu d'un QPV
- Être une femme

PROFIL 2022



Au moins 50% des jeunes cumulent au moins 4 de ces 7 facteurs

40% des jeunes cumulent au moins 5 de ces 7 facteurs

LE RECRUTEMENT DES VOLONTAIRES

Partenaires prescripteurs institutionnels

France Travail, missions locales, Aide Sociale à l'Enfance, CIRFA...

40% des jeunes

Partenaires relais

Services de prévention, clubs de sport, associations de quartiers et de pieds d'immeubles...

Chargé.e de
Recrutement
des Volontaires



Volontaires Insertion en parcours EPIDE

Ex - Volontaires Insertion.
Animation d'une approche « alumni »

Communication ciblée
(réseaux sociaux, site dédié)

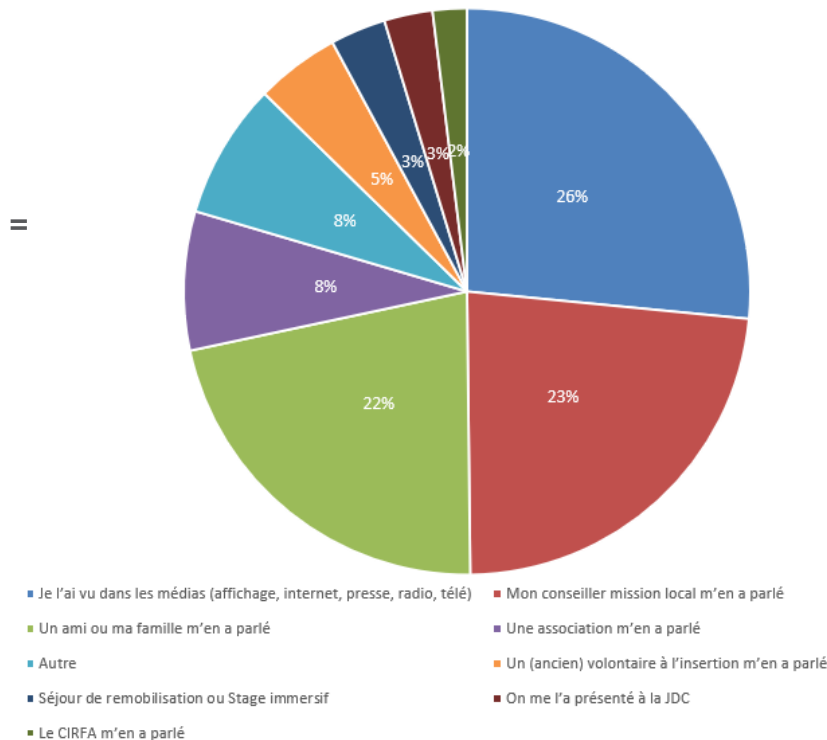
Actions spécifiques QPV
(séjours remobilisation et stages immersifs...)

En dynamique « ALLER-VERS »

Journée de la Défense
et de la Citoyenneté

LE RECRUTEMENT DES VOLONTAIRES

■ 3 principaux prescripteurs...



Taux de jeunes ayant intégré l'EPIDE selon les différents types de prescripteurs
Données du 1er janvier au 31 août 2024

UNE APPROCHE GLOBALE

1.

Accompagnement sanitaire et social

Ouverture de **droits** •
552 € d'allocation par mois (460
€ + 92 € de primes) • Accès aux
soins • Suivi **comportements à
risques** • **Contrat de soutien**
post parcours, 3 mois

2.

Parcours citoyen intensif et attesté

Actions citoyennes • Valeurs et
symboles de la **République** • Devoir
de **mémoire** • Projets thématiques
de **sensibilisation**

3.

Parcours pédagogique adapté et individualisé

Remise à niveau enseignement général
• Méthodes **non scolaires** • **Mobilité**
(code de la route, permis AM & B) •
Parcours langagier • **Sport** intensif •
Numérique (Fab'Lab & médias) •
Ateliers de besoins spécifiques

4.

Insertion professionnelle

Accompagnement **projets
professionnels** • Acquisition des
« **savoir-être** » en entreprise • Offre
« **L'EPIDE & Vous** » avec l'entreprise
partie-prenante de l'insertion des
jeunes



EMPLOI DURABLE &
FORMATION QUALIFIANTE

L'ORGANISATION EXIGEANTE & EFFICACE

■ Cadre structurant

Vie collective • Tenue uniformisée • Respect et entretien collectif des espaces de vie

■ Suivi individualisé

Parcours adapté au rythme et au projet de chacun

■ Equipe à 360 degrés



En moyenne 2,5 jeunes par agent encadrant dans les centres

Par section (groupe de 30 Volontaires à l'Insertion), on retrouve spécifiquement :



- 1 chargé.e d'insertion professionnelle qui coordonne la section et les parcours
- 1 formateur d'enseignement général
- 2 conseillers éducation citoyenneté
- 2 ou 3 moniteurs

De manière transverse, pour chaque centre (qui accueille jusqu'à 7 sections), on retrouve :

- Infirmier et accompagnement **social**
- Accompagnement **mobilité, sport et informatique**
- Chargé.e de **relations entreprises**
- Chargé.e de **recrutement des jeunes**
- Coordination et management

“VIS MA VIE” DE V.I. ...



Rangement des chambres, travaux d'entretien collectif



Mobilité : code de la route & simulateur, véhicule double commande



Groupe 1
Activités sportives



Groupe 2
Entretien projet pro.

Groupe 3
Remise à niveau



Fin de journée

6h Petit-dej. 7h 8h Rassemblement 10h 12h Dej. 13h Rassemblement 15h 17h Rassemblement 19h 20h Diner 22h

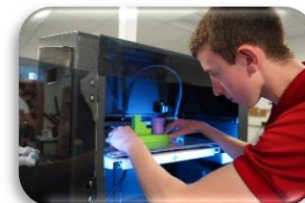
Réveil

Citoyenneté : élection des délégués, travail sur la démocratie et son expression

« Rallye insertion métier logistique » en 3 étapes : 1^{ère} étape avec la visite d'un entrepôt

Au choix : Atelier cuisine pédagogique / Atelier Fab'Lab

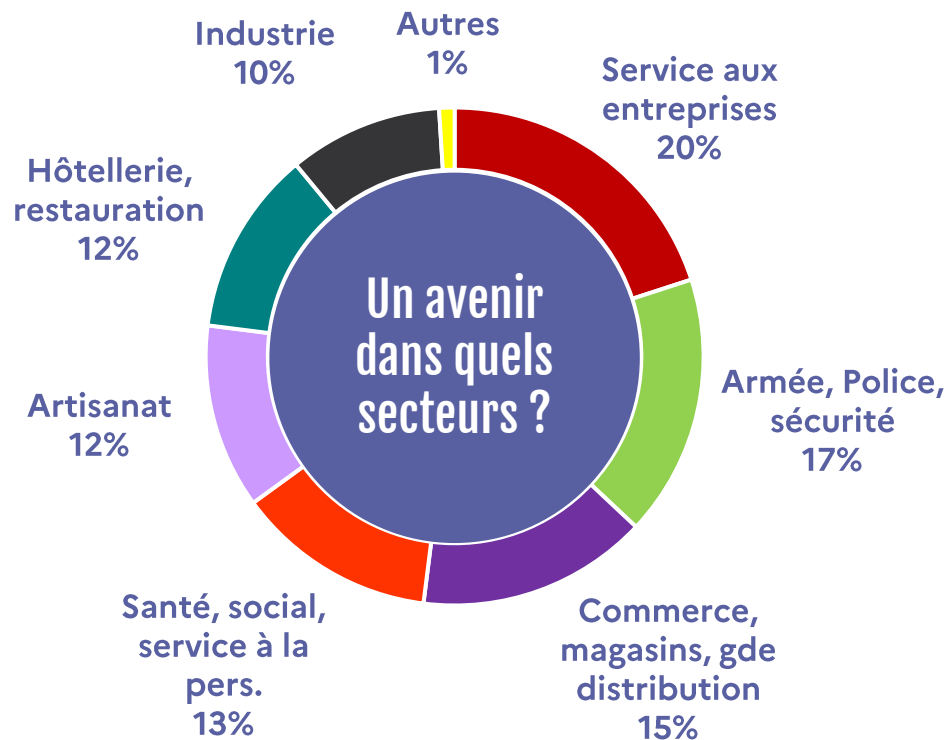
Temps libre / Accès au foyer du centre



Les 3 rassemblements ponctuent la journée et permettent de passer les consignes pour les activités à venir.

Une journée intense. Un rythme soutenu. Une individualisation de l'accompagnement.

LE CAP VERS L'EMPLOI DURABLE



91% des anciens sont satisfaits ou très satisfaits de leur situation professionnelle

92% des anciens se disent satisfaits de leurs responsabilités professionnelles

82% des anciens recommandent l'EPIDE pour l'insertion professionnelle

UNE STRATÉGIE NATIONALE QPV



Outillage des centres, mise en œuvre d'actions de recrutement et de communication dédiées, recrutement d'agents spécialisés



Inscription de l'EPIDE dans le programme « Quartiers 2030 »

SÉJOURS DE REMOBILISATION / STAGES IMMERSIFS

Séjour de remobilisation/de découverte

Séjour de découverte de l'offre de service en centre

- Pour 10 à 12 jeunes hommes et femmes et un nombre équivalent de volontaires de l'EPIDE
- D'une durée de 4 jours (3 nuits) dans le centre (ajustable)
- Avec la participation d'éducateurs d'association pour accompagner les jeunes issus de QPV

Stage immersif

Séjour extérieur au centre similaire à un séjour de cohésion

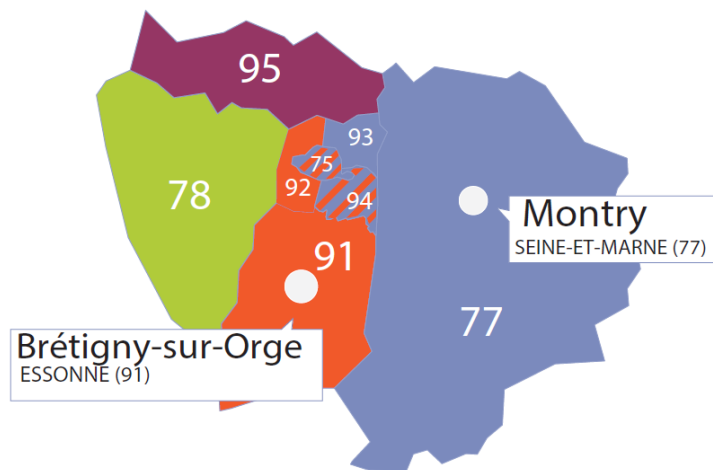
- Pour 5 à 7 jeunes hommes et femmes et un nombre équivalent de volontaires de l'EPIDE
- D'une durée de 5 jours (4 nuits) extérieur au centre (ajustable)
- Avec la participation d'éducateurs d'association pour accompagner les jeunes issus de QPV

Un objectif commun :

Décupler les recrutements de jeunes issus de QPV en sus de l'activité normale des centres en matière de recrutement

FOCUS : L'ÉPIDE EN ÎLE-DE-FRANCE

- Zone de compétence de Val de Reuil
- Zone de compétence de Margny-lès-Compiègne



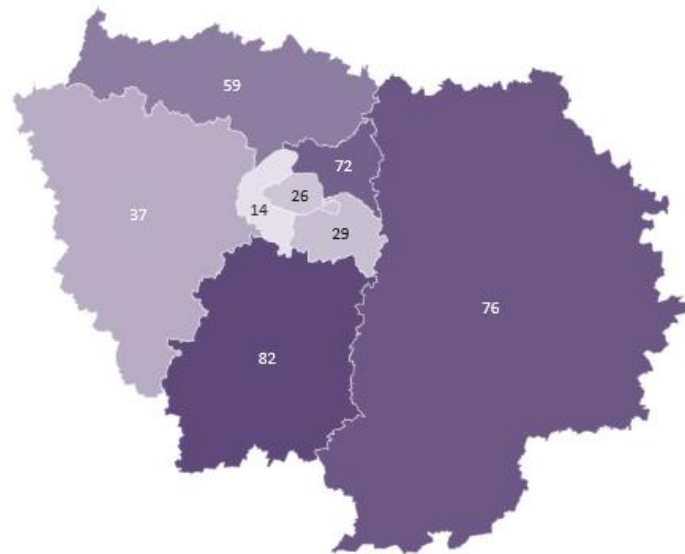
2 centres EPIDE situés en Ile-de-France :
Montry (180 places) et Brétigny-sur-Orge
(180 places)



2 centres situés hors Ile-de-France,
mais ayant une zone de compétence
incluant l'Île-de-France : Val-de-Reuil
(210 places) et Margny-lès-Compiègne
(180 places)

FOCUS : L'EPIDE EN ILE-DE-FRANCE

- **395 jeunes Franciliens** ont intégré l'EPIDE depuis le 1^{er} janvier 2024 : **un chiffre encourageant, mais pouvant être amélioré** face aux 14 % (1 700 000) de NEET dans la région et aux 298 QPV
- Dont **134 jeunes issus de QPV** (34 % des jeunes accueillis) et **80 femmes** (20 %)
- **Une couverture territoriale à renforcer**, les départements étant inégalement pourvoyeurs (cf carte)



Nombre de jeunes ayant intégré l'EPIDE selon le département de provenance



Suivez-nous sur les réseaux sociaux



Comptes nationaux ou locaux !

www.epide.fr



*Liberté
Égalité
Fraternité*



ÉTABLISSEMENT
POUR L'INSERTION
DANS L'EMPLOI



Cofinancé par
l'Union européenne

Volontaires pour l'Emploi !

L'EPIDE ET SA STRATÉGIE NATIONALE EN
FAVEUR DES JEUNES ISSUS DE QPV